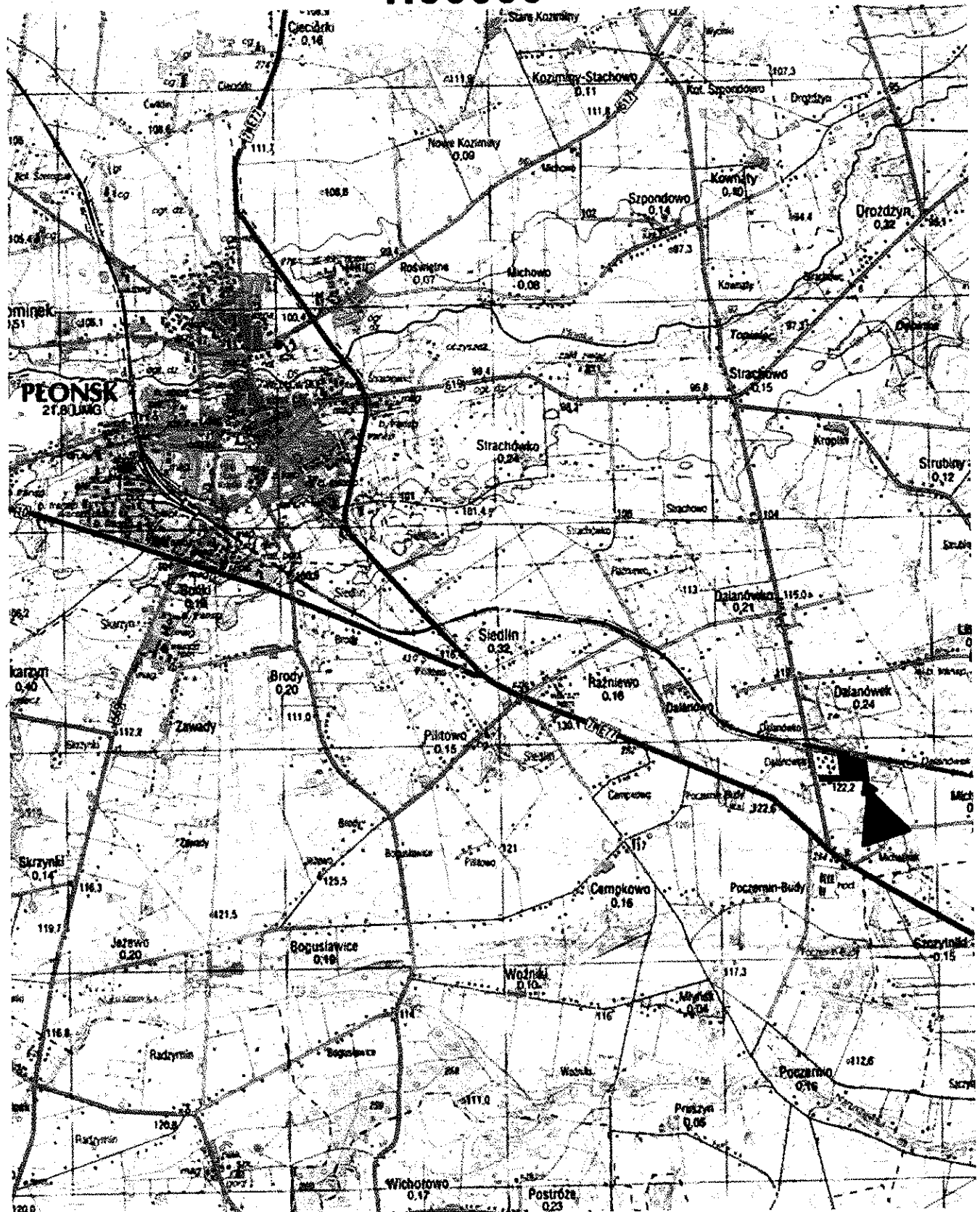
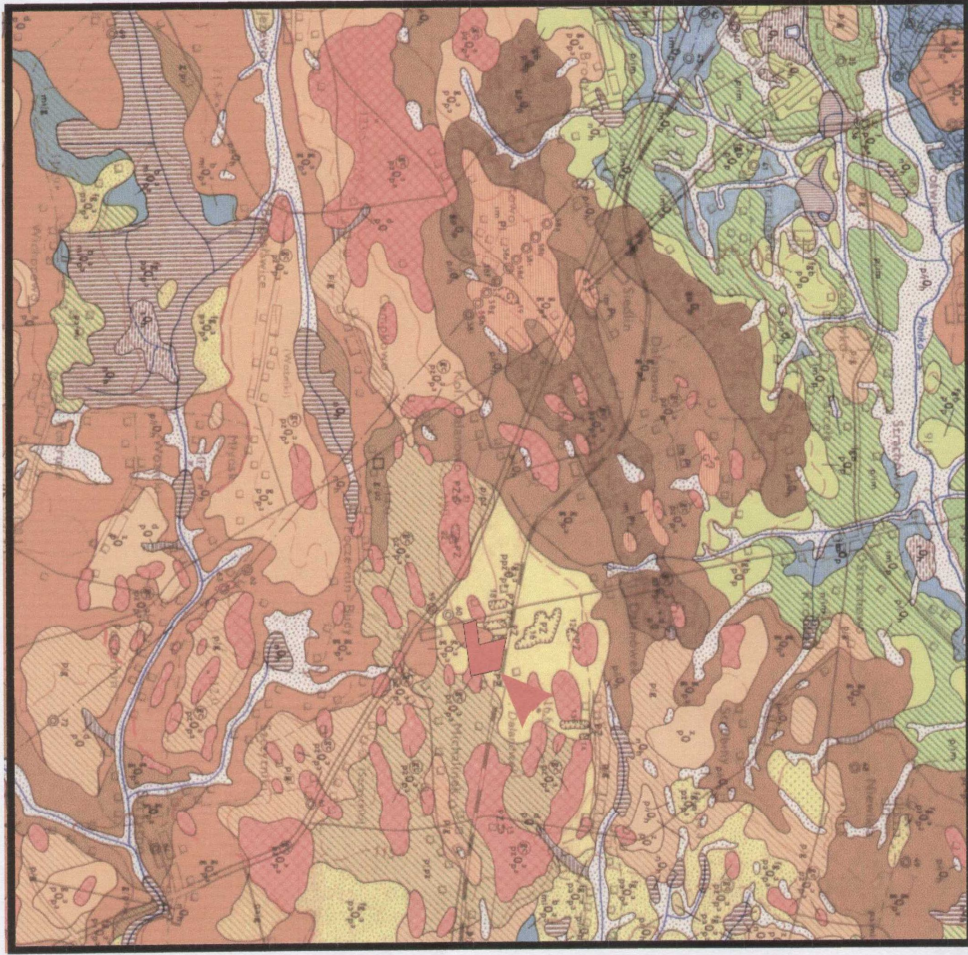


LOKALIZACJA TERENU BADAŃ 1:50000



Lokalizacja wykonanych prac na
Szczegółowej mapie geologicznej Polski
w skali 1:50 000 ark. Płońsk (Baraniecka M.D., 1988)

Zal. 3



Objaśnienia:
Wykonane prace

OBJASNIENIA BARW I SYMBOLI

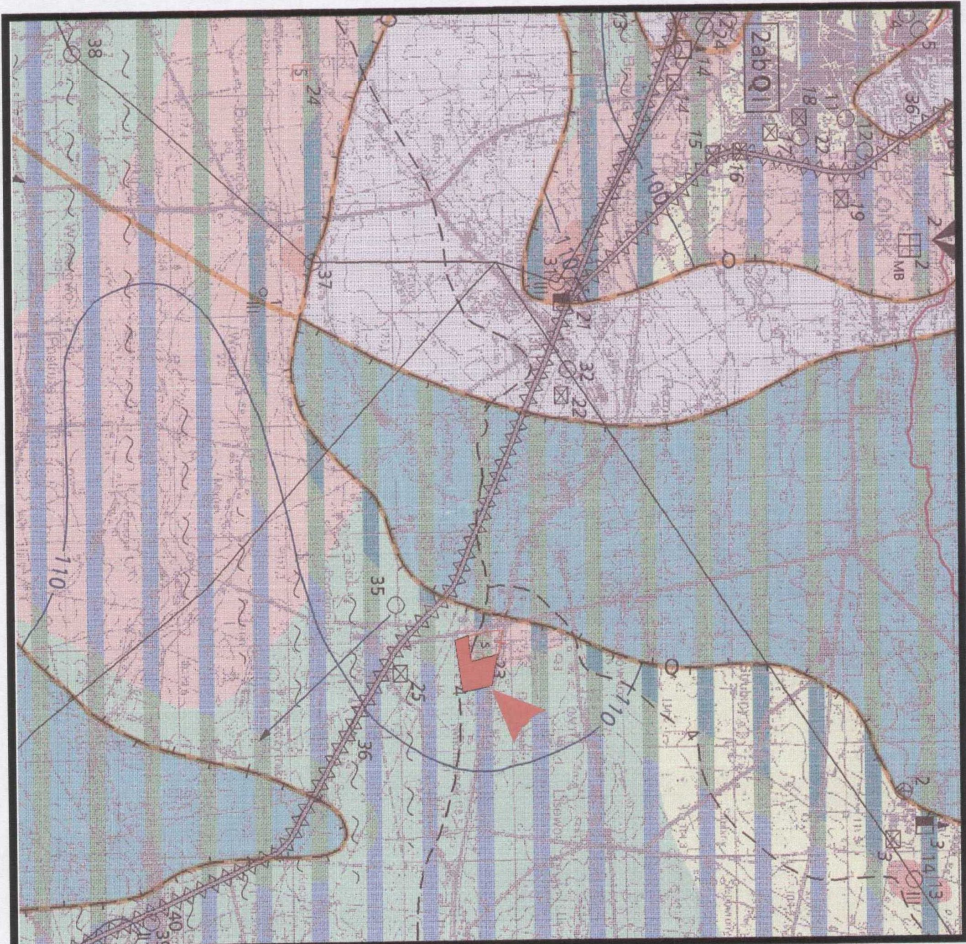
PLEJSTOCEN		HOLOCEN	
	Torf		Namulny żagłobien, beczodolowców i obrzostu przetrpiwanych na liach i młakach warwowych (arcelinach) (m)
	Namulny żagłobien, beczodolowców i obrzostu przetrpiwanych na liach i młakach warwowych (arcelinach) (m)		Namulny den doliny
	Paski kumosowe den doliny i żagłobien beczodolowców		Paski młajcami z domestką zwierz i głazów deluwialne
	Paski młajcami z domestką zwierz i głazów deluwialne		Elwana pastwiska glin zwalowych na glinach zwalowych (p.8)
	Paski terrena i rakozno-deluwialne na liach młakach warwowych (p.1m), na glinach zwalowych i stadiu północnonazwojskiego (p.8)		Iły i młaki warwowe
	Paski wodnodolowcowe i zastoiakowe, na liach i młakach warwowych (p.1m)		Paski młajcami z domestką zwierz wodnodolowcowe
	Paski wodnodolowcowe górne, na młakach młajcami liach wytopkowanych (p.1m), na glinach zwalowych i stadiu północnonazwojskiego (p.8)		Młaki, młajcami iły wytopkowane, na glinach zwalowych i stadiu północnonazwojskiego (m.8)
	Paski lodowcowe, na młakach zastoiakowych (lazonickich) (p.1m), na glinach zwalowych i stadiu północnonazwojskiego (p.8), na paskach i paskach ze zwiarami wodnodolowcowych (z Dahnowskiej) (p.8)		Paski i zwiary z domestką gładów, moreni czadowych, moreni młajwego lodu i form szczytowych
	Paski wodnodolowcowe środkowe, na młakach zastoiakowych (lazonickich) (p.1m), na glinach zwalowych i stadiu północnonazwojskiego (p.8)		Młaki zastoiakowe (lazonickie), na glinach zwalowych i stadiu północnonazwojskiego (m.8)
	Paski zastoiakowe lub kumowe (lazonickie), na glinach zwalowych i stadiu północnonazwojskiego (p.8)		Gliny zwalowe, na paskach wodnodolowcowych środkowych (z p.1) na młakach zastoiakowych (lazonickich) (z p.1), na paskach wodnodolowcowych dolnych (z p.1), na liach i młakach warwowych (arcelinach) (z p.1), na paskach ze zwiarami wodnodolowcowych (z Dahnowskiej) (z p.1)
	Paski z domestką zwierz akumulacji szczytowej lub subkrytalnej		Paski wodnodolowcowe dolne
	Paski zastoiakowe i wodnodolowcowe (arcelinach), na liach i młakach warwowych (arcelinach) (p.1m)		Iły i młaki warwowe (arcelinach)
	Paski i gliny ze zwiarami wodnodolowcowe (z Dahnowskiej)		Gliny zwalowe
	Gliny zwalowe		Gliny zwalowe, paski i młaki czwartorzędowe z czystymi przemiazami nowo ilocmentach
	Stadiu młajcy młajcy		

ZŁODOWACZENIE
ŚRODKOWOPOLSKIE

ZŁODOWACZENIE
POLUDNIOWOPOLSKIE

Lokalizacja wykonanych prac na Mapie hydrogeologicznej Polski w skali 1:50 000 ark. Płońsk (Pęczkowska B., Figiel Z., 2000)

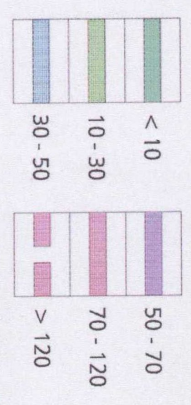
Zał. 4



Objaśnienia:
Wykonane prace

OBSAŻNIENIA

WODONOŚNOŚĆ



Regionalizacja hydrogeologiczna:

1 a Q III

Symbole jednostki hydrogeologicznej
I - numer jednostki, Q - symbol stratygraficzny użytkowego piętra wodonośnego, a - stopień izolacji,
III - przedział wielkości zasobów dyspozycyjnych jednostkowych, pogrubiony symbol stratygraficzny (Q) dotyczy głównego użytkowego poziomu wodonośnego

Stożek izolacji
a - brak izolacji
b - izolacja słaba
c - izolacja dobra

Symbole stratygraficzne użytkowych poziomów wodonośnych:
Q - czwartorzęd
Tr - trzeciorzęd

Zasoby dyspozycyjne jednostkowe, m³/zh.km²:
I - < 100
II - 100 - 200
III - 200 - 300

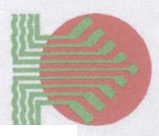
Zasięg głównego użytkowego poziomu wodonośnego
Granica pomiędzy dwoma głównymi użytkowymi poziomami wodonośnymi
Brak użytkowego poziomu wodonośnego
Zasięg jednostki hydrogeologicznej

WODY POWIERZCHNIOWE

Działy wodne:
--- 4 ---
krajowy (cyfra oznacza rząd ziemni)

Klasy czystości wody w rzekach, jeziorach, zbiornikach i zalewach
III

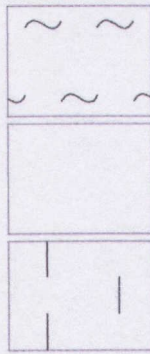
HYDRODYNAMIKA
Hydrozbiornica głównego użytkowego poziomu wodonośnego, m n.p.m.
Kierunek przepływu wód podziemnych w głównym poziomie użytkowym



JAKOŚĆ WÓD PODZIEMNYCH

Główne użytkowe poziomy wodonośne:

Klasy jakości

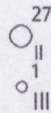


I b - jakość dobra, ale może być nietrwala z uwagi na brak izolacji, woda nie wymaga uzdatniania

II - jakość średnia, woda wymaga prostego uzdatniania

III - jakość zła, woda wymaga skomplikowanego uzdatniania

Punkty opróbowania jakości wód podziemnych dla potrzeb mapy



Opróbowane ujęcie wód podziemnych z zaznaczeniem klasy jakości:
II, III - klasy jakości jak dla głównego poziomu wodonośnego

Ogniska zanieczyszczeń

(Numery obiektów według tabeli 4 w tekście)

Miejsce zrzutu ścieków:



komunalnych

przemysłowych

Zakłady przemysłu:



rolno-spożywczego i rolnego

inne

Składowiska odpadów: S - stałych



duże

małe

Emisja pyłów i gazów



Magazyny paliw płynnych

Oczyszczalnie ścieków: M - mechaniczna, B - biologiczna



Drogi o dużym natężeniu ruchu, poza miastami

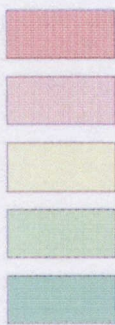
Rurociągi paliw płynnych, substancji chemicznych lub toksycznych

Strefy ochronne - obowiązujące

Ujęć wód podziemnych



STOPIEŃ ZAGROŻENIA



bardzo wysoki - obecność licznych ognisk zanieczyszczeń na terenach o niskiej odporności poziomu głównego (a, ab), niektóre z nich spowodowały już zanieczyszczenie wód podziemnych

wysoki - obecność ognisk zanieczyszczeń na terenach o niskiej odporności poziomu głównego (a, ab)

średni - obszar o niskiej odporności (a, ab) ale ograniczonej dostępności (parki narodowe, rezerwy, masywy leśne) poziomu głównego, bez ognisk zanieczyszczeń lub obszar o średniej odporności poziomu głównego (b) z ogniskami zanieczyszczeń

niski - obszar o średniej odporności poziomu głównego (b), bez ognisk zanieczyszczeń

bardzo niski - obszar o wysokiej odporności poziomu głównego (c) lub o średniej odporności poziomu głównego (b) i ograniczonej dostępności

REPREZENTATYWNE OTWORY WIERTNICZE, STUDNIE KOPANE, UJĘCIA WÓD PODZIEMNYCH

(Numery według tabel: 1a, 1b, 1d)

Otwór wiertniczy, w którym zbadano/ujęto następujące piętro/poziom wodonośny:



czwartorzędowe

Progeo s.c. 03-968 Warszawa, ul. Saska 7d			KARTA OTWORU GEOTECHNICZNEGO Profil numer 1				Zał.Nr: 5.1			
Miejscowość: Dalanówek Gmina: Płońsk Powiat: płoński Województwo: mazowieckie			Objekt: Inwestor: Przedsiębiorstwo Gospodarki Komunalnej w Płońsku Wiercenie: Dozór geologiczny:			System wiercenia: Rzędna: 117.00 m Skala 1 : 100 Data wiercenia:				
1	Głębokość zwiarcadła wody	Stratygrafia	Profil litologiczny		Przelot [m]	Opis litologiczny	Symbol gruntu	Warstwa geotechniczna	Wilgotność	Stan gruntu
	[m.p.p.t]		[m]	[m]						
						7				
						zwir, brązowy	Z		w	
					1.80	piasek średni, jasno brązowy	Ps			
					7.50	piasek drobny/średni, jasno brązowoszary	Pd		nw	szg
					12.30	glina pylasta, ciemno szara	Gr		w	tpl
					14.00					

Rysunek wykonano programem "GeoStar"

26

Progeo s.c. 03-968 Warszawa, ul. Saska 7d			KARTA OTWORU GEOTECHNICZNEGO Profil numer 2				Zał. Nr: 5.2 Wiertnica:			
Miejscowość: Dalanówek Gmina: Płońsk Powiat: płoński Województwo: mazowieckie			Objekt: Inwestor: Przedsiębiorstwo Gospodarki Komunalnej w Płońsku Wiercenie: Dozór geologiczny:				System wiercenia: Rzędna: 118.20 m Skala 1 : 100 Data wiercenia:			
Głębokość zwierciadła wody	Stratygrafia	Profil litologiczny		Przelot [m]	Opis litologiczny	Symbol gruntu	Warstwa geotechniczna	Wilgotność	Stan gruntu	
[m.p.p.t]		[m]	[m]							7
1	2	3	4	5	6	7	8	9	10	11
						nasyp (piasek drobny + śmieci), jasno brązowy	nN			
			-1.0		1.00	piasek średni, jasno brązowy	Ps			
			-2.0							
			-3.0							
			-4.0							
			-5.0		4.60	piasek drobny/średni, jasno brązowy				
			-6.0							
			-7.0						nw	szg
			-8.0							
			-9.0							
			-10.0							
			-11.0							
			-12.0							
			-13.0		12.80	glina pylasta, ciemno szara	Gπ		w	tpl
			-13.50		13.50	glina piaszczysta, brązowo-szara	Gp			
			-14.0		14.00					

Rysunek wykonano programem "GeoStar"

27

Progeo s.c. 03-968 Warszawa, ul. Saska 7d		KARTA OTWORU GEOTECHNICZNEGO Profil numer 3					Zał.Nr. 53			
Miejscowość: Dalanówek Gmina: Płońsk Powiat: płoński Województwo: mazowieckie			Obiekt: Inwestor: Przedsiębiorstwo Gospodarki Komunalnej w Płońsku Wiercenie: Dozór geologiczny:			System wiercenia: Rzędna: 117.20 m Skala 1 : 100 Data wiercenia:				
1	Głębokość zwiarcia wody	Stratygrafia	Profil litologiczny		Przelot [m]	Opis litologiczny	Symbol gruntu	Warstwa geotechniczna	Wilgotność	Stan gruntu
	[m.p.p.ł]		[m]	[m]						
	2	3	4	5	6	7	8	9	10	11
			1.0		1.00	Piasek średni + żwir, brązowy	Ps(+Ż)			
			2.0			piasek średni, jasno brązowy	Ps			
			3.0							
			4.0		4.00	piasek drobny/średni, jasno brązowy				
			5.0						w	szg
			6.0							
			7.0				Pd			
			8.0							
			9.0							
			10.0		10.00	glina pylasta, ciemno szara	Gπ			tpl
			11.0		11.00					

Rysunek wykonano programem "GeoStar"

28

Progeo s.c. 03-968 Warszawa, ul. Saska 7d		KARTA OTWORU GEOTECHNICZNEGO Profil numer 4					Zal.Nr: 5.4			
Miejscowość: Dalanówek Gmina: Płońsk Powiat: płoński Województwo: mazowieckie			Obiekt: Inwestor: Przedsiębiorstwo Gospodarki Komunalnej w Płońsku Wiercenie: Dozór geologiczny:			System wiercenia: Rzędna: 117.50 m Skala 1 : 100 Data wiercenia:				
1	Głębokość zwierciadła wody	Stratygrafia	Profil litologiczny		Przelot [m]	Opis litologiczny	Symbol gruntu	Warstwa geotechniczna	Wilgotność	Stan gruntu
	[m.p.p.t]		[m]	[m]						
	▼ 3.00									
			1.0		1.00	Piasek średni + żwir, jasno brązowy	Ps(+Z)			
			2.0			piasek drobny, jasno brązowoszary	Pd			
			3.0		3.00	piasek średni, jasno brązowy	Ps			
			4.0							
			5.0		4.70	piasek drobny, jasno brązowy			w	szg
			6.0				Pd			
			7.0							
			8.0							
			9.0		8.80	glina pylasta, ciemno szara	Gπ			tpl
			10.0		10.00					

Rysunek wykonano programem "GeoStar"

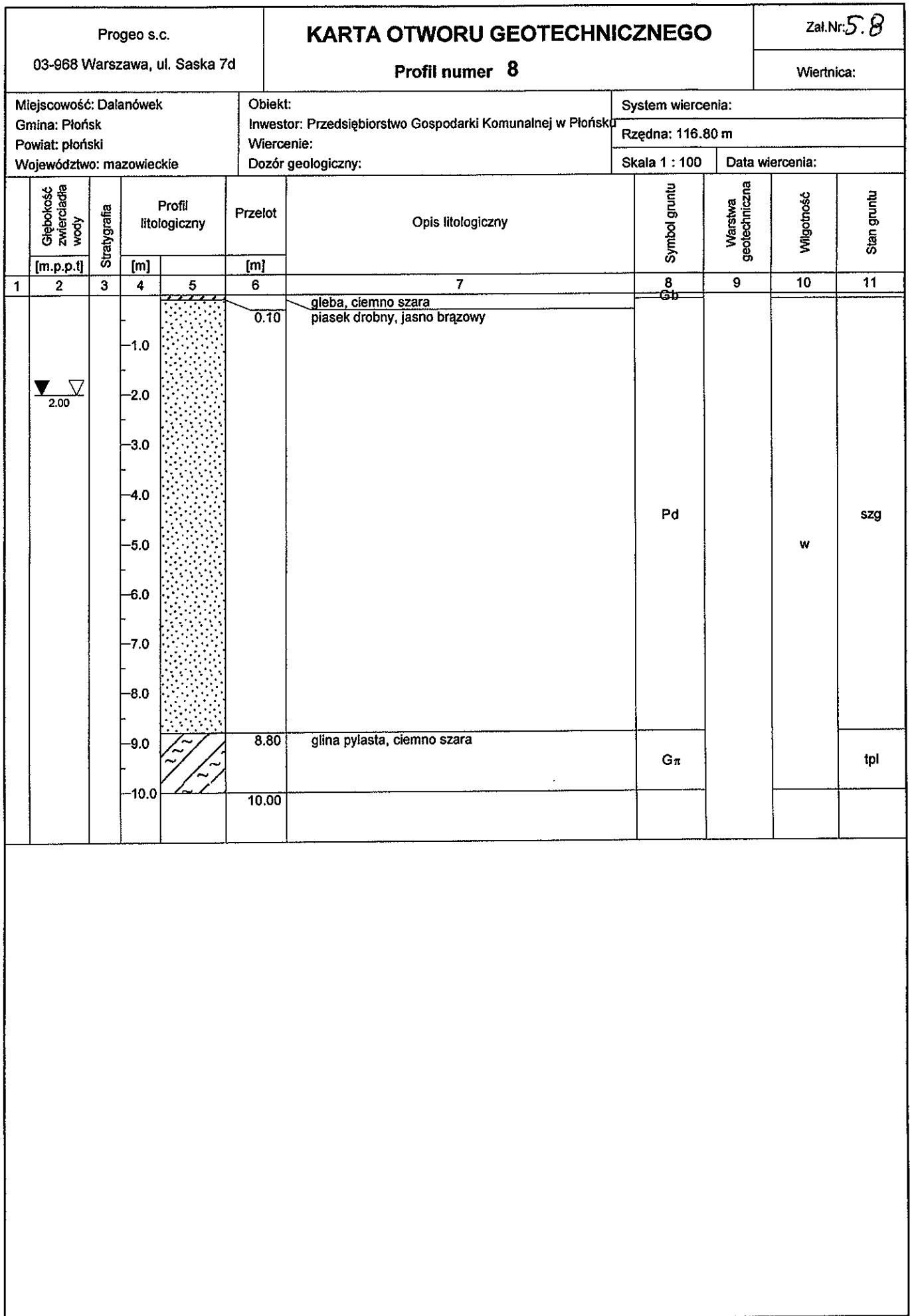
Progeo s.c. 03-968 Warszawa, ul. Saska 7d			KARTA OTWORU GEOTECHNICZNEGO Profil numer 5				Zał.Nr. 5.5			
Miejscowość: Dalanówek Gmina: Płońsk Powiat: płoński Województwo: mazowieckie			Obiekt: Inwestor: Przedsiębiorstwo Gospodarki Komunalnej w Płońsku Wiercenie: Dozór geologiczny:			System wiercenia: Rzędna: 119.80 m Skala 1 : 100 Data wiercenia:				
1	Głębokość zwierciadła wody	Stratygrafia	Profil litologiczny		Przelot [m]	Opis litologiczny	Symbol gruntu	Warstwa geotechniczna	Wilgotność	Stan gruntu
	[m.p.p.ł]		[m]	[m]						
			4	5	6	7	8	9	10	11
					0.10	gleba + kamienie, ciemno brązowa żwir, brązowy	Gb			
			-1.0							
			-2.0				Ż		w	
			-3.0							
			-4.0		3.70	Piasek średni + żwir, jasno brązowy	Ps(+Ż)			
			-5.0		4.80	piasek średni, jasno brązowy				
			-6.0							
			-7.0							
			-8.0							szg
			-9.0							
			-10.0				Ps		nw	
			-11.0							
			-12.0							
			-13.0							
			-14.0							
			-15.0		15.00	glina pylasta, ciemno szara	Gπ		w	tpl
			-16.0		16.00					

Rysunek wykonano programem "GeoStar"

30

Progeo s.c. 03-968 Warszawa, ul. Saska 7d			KARTA OTWORU GEOTECHNICZNEGO				Zał.Nr. 5.6			
			Profil numer 6				Wiertnica:			
Miejscowość: Dalanówek Gmina: Płońsk Powiat: płoński Województwo: mazowieckie			Obiekt: Inwestor: Przedsiębiorstwo Gospodarki Komunalnej w Płońsku Wiercenie: Dozór geologiczny:			System wiercenia: Rzędna: 118.60 m Skala 1 : 100 Data wiercenia:				
1	2	3	4	5	6	7	8	9	10	11
	Głębokość zwierciadła wody [m.p.p.t]	Stratygrafia	Profil litologiczny [m]		Przelot [m]	Opis litologiczny	Symbol gruntu	Warstwa geotechniczna	Wilgotność	Stan gruntu
			1.0			żwir, brązowy	Ż		w	
			2.0		1.70	piasek drobny, jasno brązowy	Pd			
			3.0		2.50	żwir, jasno brązowy	Ż			
			4.0		4.00	Piasek średni + żwir, jasno brązowy				
			5.0							
			6.0				Ps(+Ż)			szg
			7.0						nw	
			8.0		7.40	piasek drobny/średni, jasno szary				
			9.0							
			10.0				Pd			
			11.0		11.00	glina pylasta, szara	Gπ			
			12.0		11.70	glina piaszczysta, ciemno szara	Gp		w	tpl
			13.0		13.00					

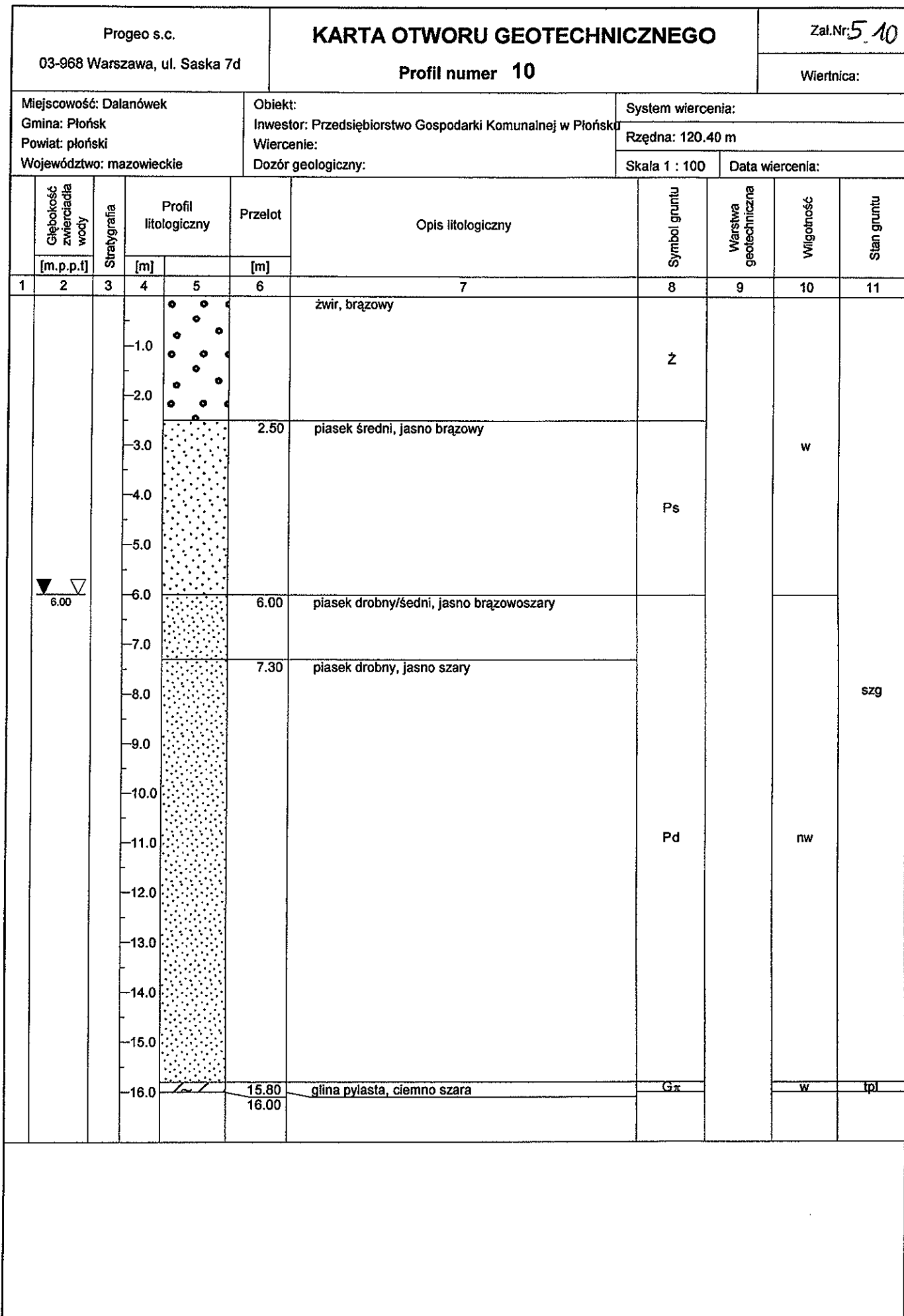
Rysunek wykonano programem "GeoStar"



Rysunek wykonano programem "GeoStar"

Progeo s.c. 03-968 Warszawa, ul. Saska 7d			KARTA OTWORU GEOTECHNICZNEGO Profil numer 9					Zał.Nr: 5.9				
Miejscowość: Dalanówek Gmina: Płońsk Powiat: płoński Województwo: mazowieckie			Objekt: Inwestor: Przedsiębiorstwo Gospodarki Komunalnej w Płońsku Wiercenie: Dozór geologiczny:			System wiercenia: Rzędna: 116.80 m Skala 1 : 100 Data wiercenia:						
Głębokość zwiędnięcia wody	Stratygrafia	Profil litologiczny		Przelot	Opis litologiczny			Symbol gruntu	Warstwa geotechniczna	Wilgotność	Stan gruntu	
[m.p.p.t]		[m]		[m]								
1	2	3	4	5	6	7			8	9	10	11
					0.50	piasek drobny, jasno brązowy			Ps			
					2.50	Piasek średni + żwir, jasno brązowy			Pd			
					4.00	piasek drobny, jasno brązowoszary			Ps(+Ż)			
					8.50	piasek drobny, jasno szary						
					9.00	glina pylasta, ciemno szara			Pd			
					10.00				Gπ			szg
												tpl

Rysunek wykonano programem "GeoStar"

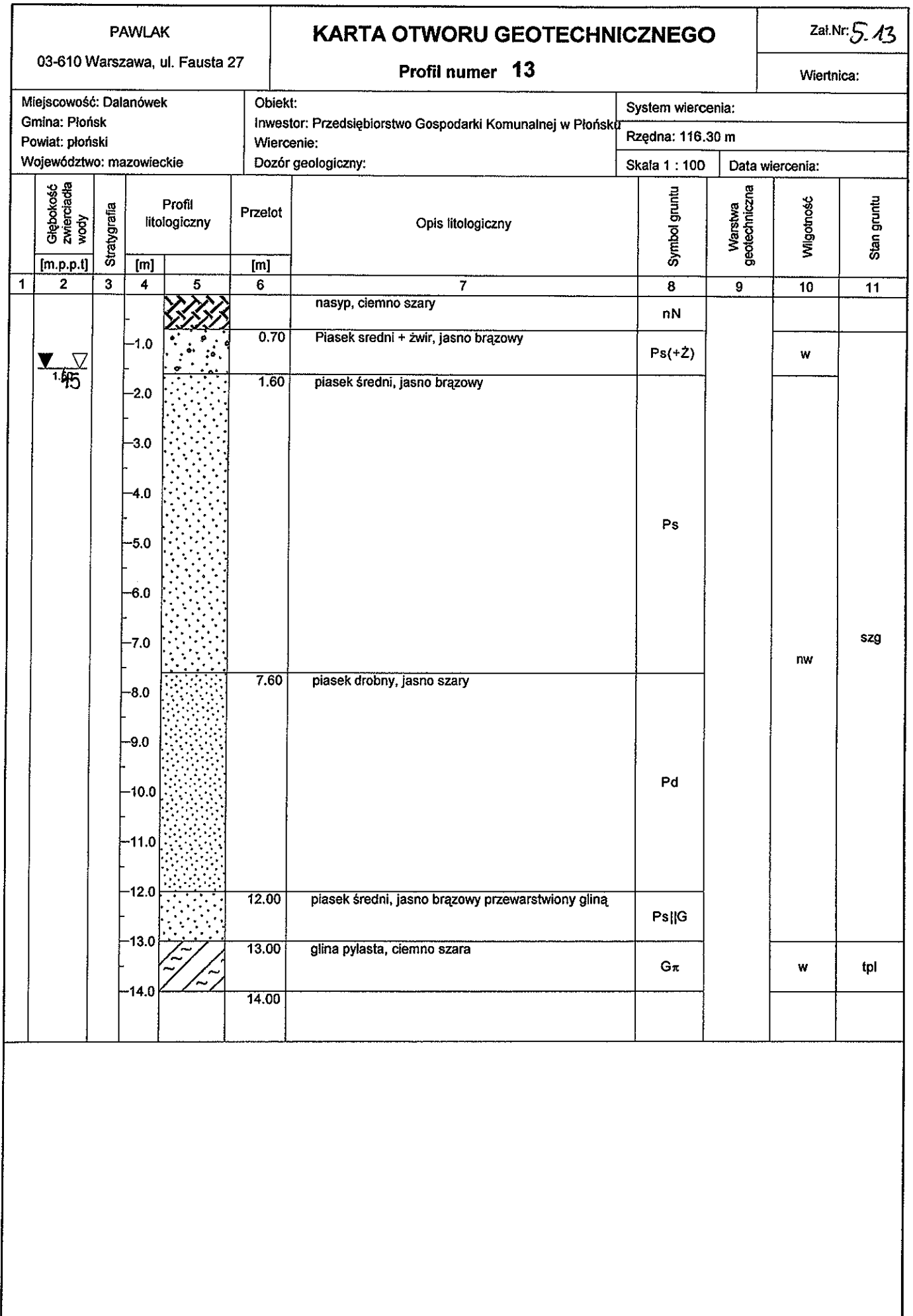


Rysunek wykonano programem "GeoStar"

Progeo s.c. 03-968 Warszawa, ul. Saska 7d			KARTA OTWORU GEOTECHNICZNEGO Profil numer 12					Zał.Nr. <i>5.12</i>				
Miejscowość: Dalanówek Gmina: Płońsk Powiat: płoński Województwo: mazowieckie			Objekt: Inwestor: Przedsiębiorstwo Gospodarki Komunalnej w Płońsku Wiercenie: Dozór geologiczny:			System wiercenia: Rzędna: 116.60 m Skala 1 : 100 Data wiercenia:						
Głębokość zwiędnięcia wody	Stratygrafia	Profil litologiczny		Przelot	Opis litologiczny			Symbol gruntu	Warstwa geotechniczna	Wilgotność	Stan gruntu	
[m.p.p.t]	[m]	[m]	[m]	[m]	7			8	9	10	11	
1	2	3	4	5	6	7			8	9	10	11
▼ 1.80	▼	1.0 2.0 3.0 4.0 5.0 6.0 7.0 8.0 9.0 10.0		3.40 3.80 4.50 9.50 10.00	piasek średni, jasno brązowy Piasek średni + żwir, ciemno brązowy piasek średni, jasno brązowy piasek drobny/średni, jasno brązowy glina pylasta, ciemno szara	Ps Ps(+ż) Ps Pd G π		w	szg tpl			

Rysunek wykonano programem "GeoStar"

35



Rysunek wykonano programem "GeoStar"

PAWLAK 03-610 Warszawa, ul. Fausta 27			KARTA OTWORU GEOTECHNICZNEGO Profil numer 14					Zał.Nr: 5.14		
Miejscowość: Dalańówek Gmina: Płońsk Powiat: płoński Województwo: mazowieckie			Obiekt: Inwestor: Przedsiębiorstwo Gospodarki Komunalnej w Płońsku Wiercenie: Dozór geologiczny:			System wiercenia: Rzędna: 119.70 m Skala 1 : 100			Data wiercenia:	
1	Głębokość z wierciadła wody	Stratygrafia	Profil litologiczny		Przelot [m]	Opis litologiczny	Symbol gruntu	Warstwa geotechniczna	Wilgotność	Stan gruntu
	[m.p.p.t]		[m]	[m]						
	2	3	4	5	6	7	8	9	10	11
						Piasek średni + żwir, brązowy				
			-1.0							
			-2.0							
			-3.0							
			-4.0							
			-5.0				Ps(+Z)		w	
			-6.0							
			-7.0							
			-8.0							
			-9.0							
			-10.0		10.00	piasek średni, jasno brązowy	Ps			
					10.30	piasek drobny, jasno brązoszary				
			-11.0							
			-12.0							
			-13.0							
			-14.0				Pd		nw	
			-15.0							
			-16.0							
			-17.0		16.70	glina pylasta, ciemno szara	Gπ		w	tpl
					17.00					

Rysunek wykonano programem "GeoStar"

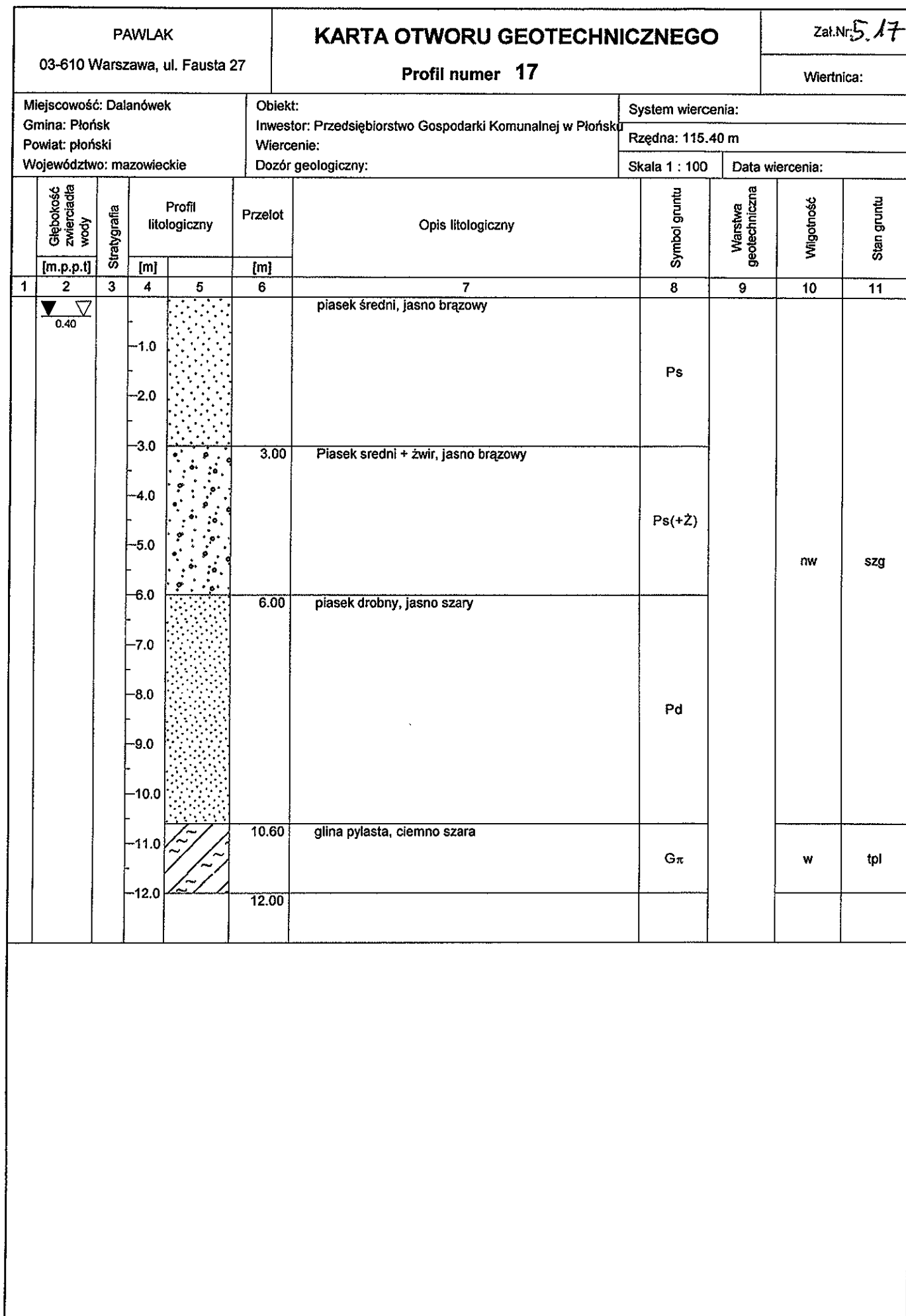
37

PAWLAK 03-610 Warszawa, ul. Fausta 27			KARTA OTWORU GEOTECHNICZNEGO Profil numer 15					Zař.Nr: 5. 15		
Miejscowość: Dalanówek Gmina: Płońsk Powiat: płoński Województwo: mazowieckie			Obiekt: Inwestor: Przedsiębiorstwo Gospodarki Komunalnej w Płońsku Wiercenie: Dozór geologiczny:			System wiercenia: Rzędna: 115.80 m Skala 1 : 100			Data wiercenia:	
1	Głębokość zwierciadła wody	Stratygrafia	Profil litologiczny		Przelot [m]	Opis litologiczny	Symbol gruntu	Warstwa geotechniczna	Wilgotność	Stan gruntu
	[m.p.p.t]		[m]	[m]						
	0.80									
						żwir, jasno brązowy	Ż		w	
					1.20	piasek średni, jasno brązowy	Ps			
					2.30	piasek drobny, jasno brązowy	Pd			
					4.00	piasek średni, jasno brązowy	Ps			
					6.00	piasek drobny, jasno szary	Pd		nw	szg
					10.60	glina piaszczysta, ciemno szara	Gp			
					11.00	glina pylasta, ciemno szara	Gπ		w	tpl
					12.00					

Rysunek wykonano programem "GeoStar"

PAWLAK 03-610 Warszawa, ul. Fausta 27		KARTA OTWORU GEOTECHNICZNEGO Profil numer 16					Zał.Nr: 5.16			
Miejscowość: Dalanówek Gmina: Płońsk Powiat: płoński Województwo: mazowieckie			Objekt: Inwestor: Przedsiębiorstwo Gospodarki Komunalnej w Płońsku Wiercenie: Dozór geologiczny:			System wiercenia: Rzędna: 115.50 m Skala 1 : 100 Data wiercenia:				
1	Głębokość zwierciadła wody	Stratygrafia	Profil litologiczny		Przelot [m]	Opis litologiczny	Symbol gruntu	Warstwa geotechniczna	Wilgotność	Stan gruntu
	[m,p,p,t]		[m]	[m]						
	▼ 0.50									
						Piasek sredni + żwir, jasno brązowy	Ps(+Ż)		w	
					1.70	piasek drobny, jasno brązowy	Pd			
					2.20	piasek pylasty, jasno brązowy	P _π			
					2.70	piasek drobny, jasno brązowy	Pd			
					4.00	piasek średni, jasno brązowy	Ps			
					5.50	piasek drobny, jasno szary			nw	szg
					10.70	glina pylasta, ciemno szara	G _π		w	tpl
					12.00					

Rysunek wykonano programem "GeoStar"



Rysunek wykonano programem "GeoStar"

40

PAWLAK 03-610 Warszawa, ul. Fausta 27			KARTA OTWORU GEOTECHNICZNEGO Profil numer 18					Zař.Nr: 5.18		
Miejscowość: Dalanówek Gmina: Płońsk Powiat: płoński Województwo: mazowieckie			Objekt: Inwestor: Przedsiębiorstwo Gospodarki Komunalnej w Płońsku Wiercenie: Dozór geologiczny:			System wiercenia: Rzędna: 115.50 m Skala 1 : 100			Data wiercenia:	
1	Głębokość zwierciadła wody	Stratygrafia	Profil litologiczny		Przelot [m]	Opis litologiczny	Symbol gruntu	Warstwa geotechniczna	Włgocność	Stan gruntu
	[m.p.p.t]		[m]	[m]						
	▼ 0.50									
			-1.0			piasek średni, jasno brązowy	Ps		w	
			-2.0							
			-3.0		3.00	piasek drobny, jasno brązowy	Pd			
			-4.0							
			-5.0		4.20	Piasek sredni + żwir, jasno szarobrazowy	Ps(+Ż)			szg
			-6.0							
			-7.0		6.00	piasek drobny, jasno szary	Pd		nw	
			-8.0							
			-9.0							
			-10.0							
			-11.0		10.40	glina pylasta, ciemno szara	Gπ		w	tpl
			-12.0		12.00					

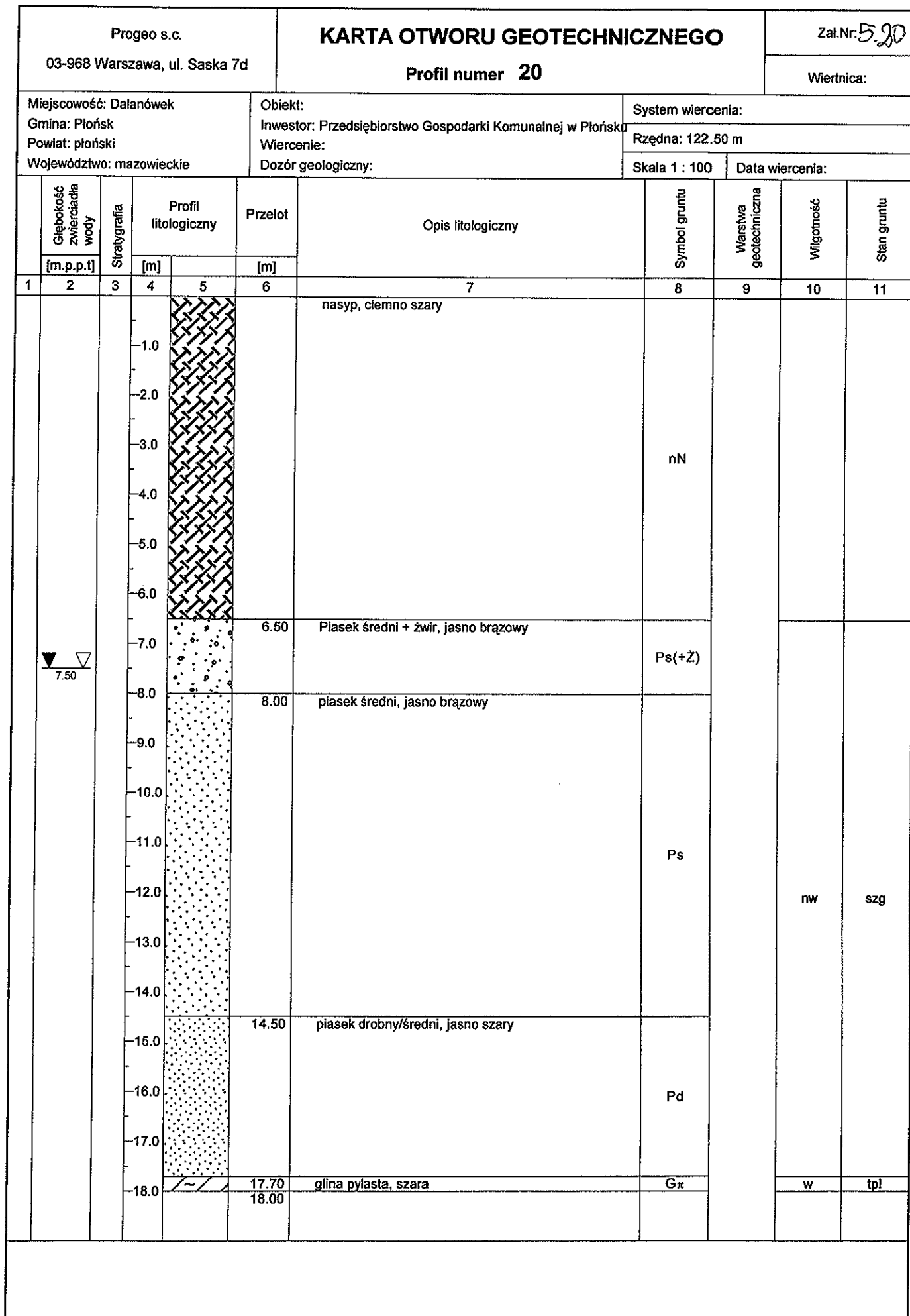
Rysunek wykonano programem "GeoStar"

4A

Progeo s.c. 03-968 Warszawa, ul. Saska 7d			KARTA OTWORU GEOTECHNICZNEGO Profil numer 19					Zał.Nr: 5.19		
Miejscowość: Dalanówek Gmina: Płońsk Powiat: płoński Województwo: mazowieckie			Objekt: Inwestor: Przedsiębiorstwo Gospodarki Komunalnej w Płońsku Wiercenie: Dozór geologiczny:			System wiercenia: Rzędna: 116.00 m Skala 1 : 100 Data wiercenia:				
1	Głębokość zwierciadła wody [m.p.p.t]	Stratygrafia	Profil litologiczny		Przelot [m]	Opis litologiczny	Symbol gruntu	Warstwa geotechniczna	Wilgotność	Stan gruntu
			[m]	[m]						
	2	3	4	5	6	7	8	9	10	11
						żwir, brązowy	Ż			
					2.00	Piasek średni + żwir, jasno brązowy	Ps(+Ż)			
					3.00	piasek drobny/pylasty, jasno brązowy	Pd			
					3.60	piasek średni, jasno brązowy	Ps			
					6.00	piasek drobny/średni, jasno brązowy			nw	szg
					8.20	piasek drobny, jasno szary	Pd			
					11.50	glina pylasta, szara	Gπ		w	tpl
					12.00					

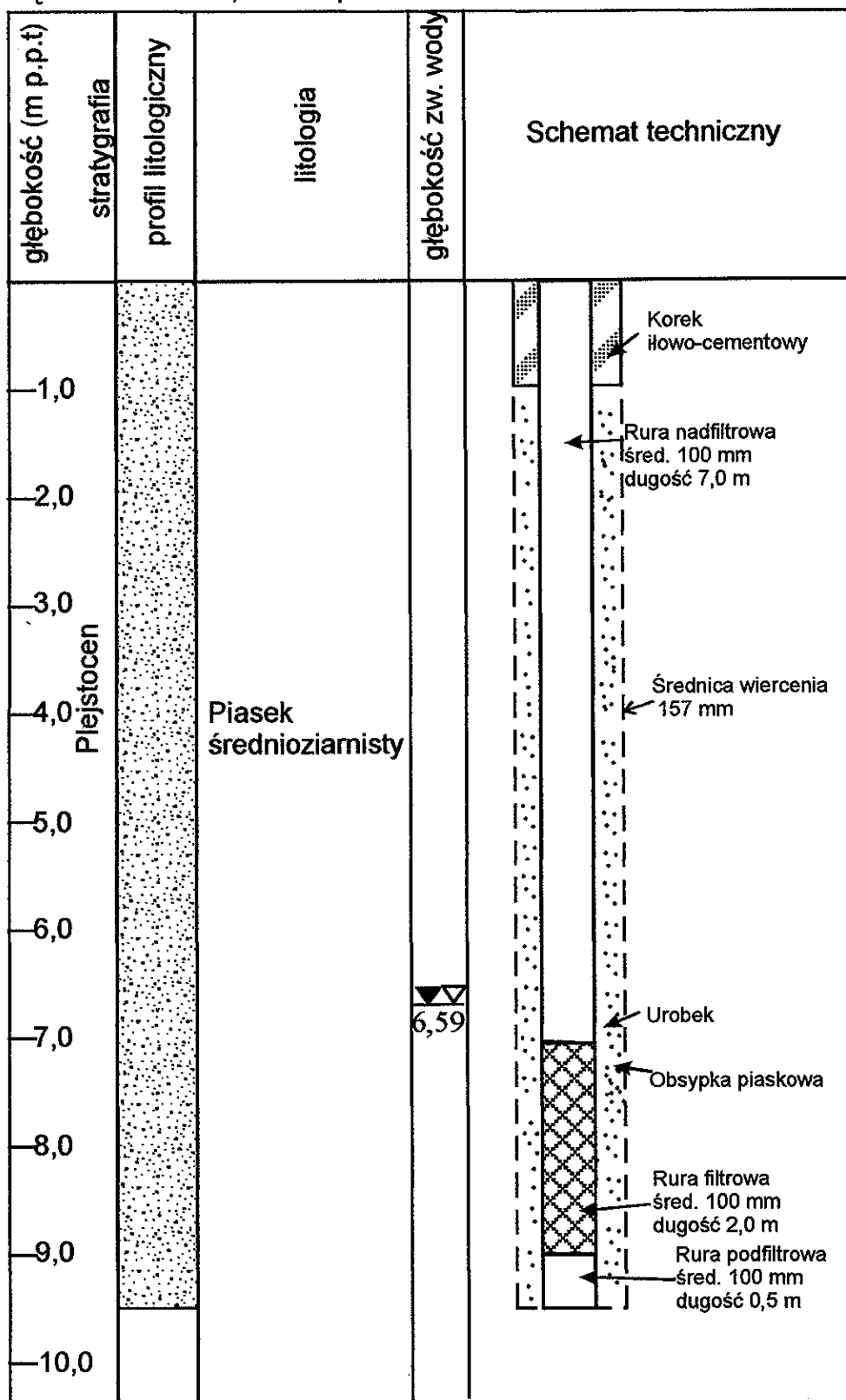
Rysunek wykonano programem "GeoStar"

42

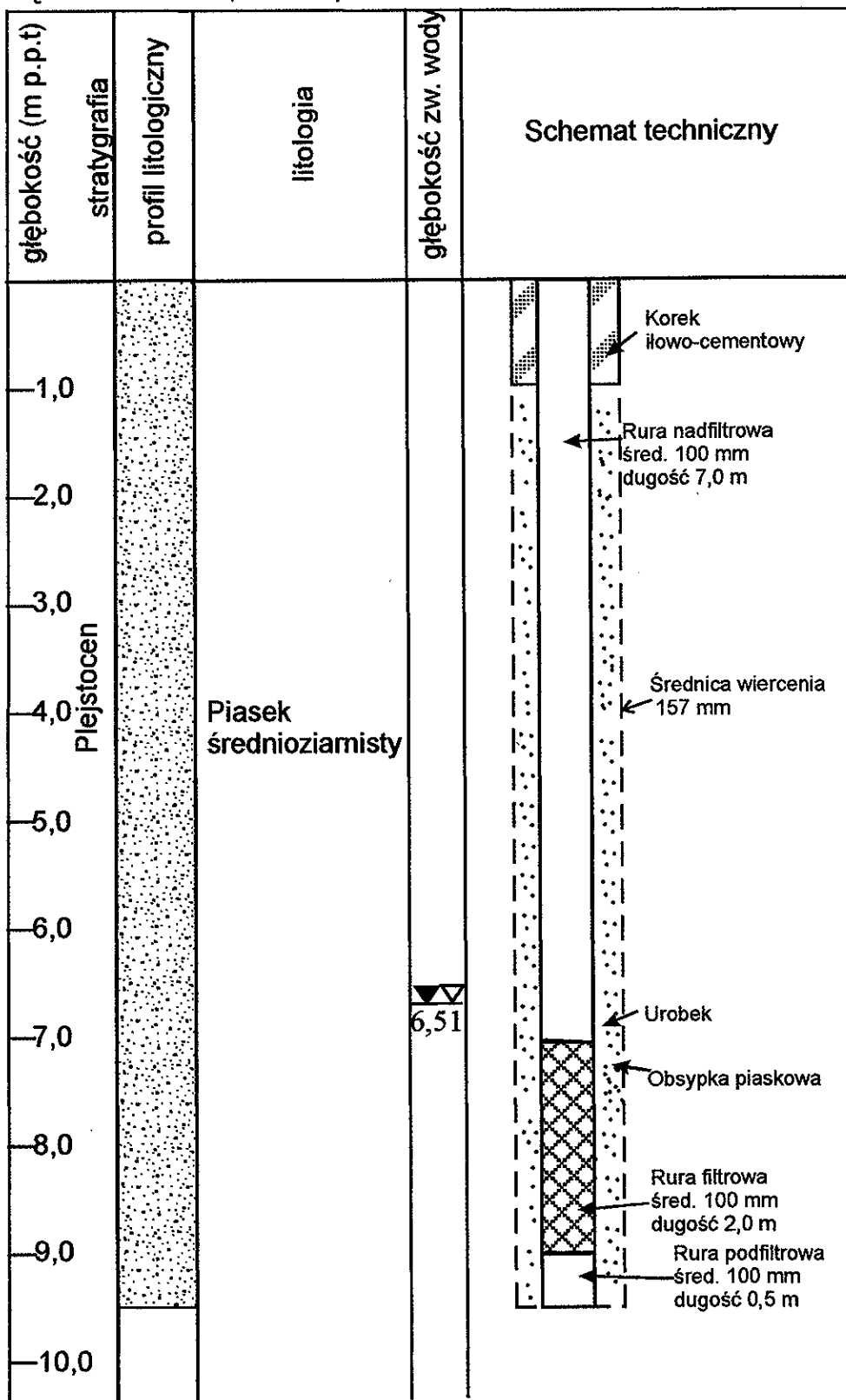


Rysunek wykonano programem "GeoStar"

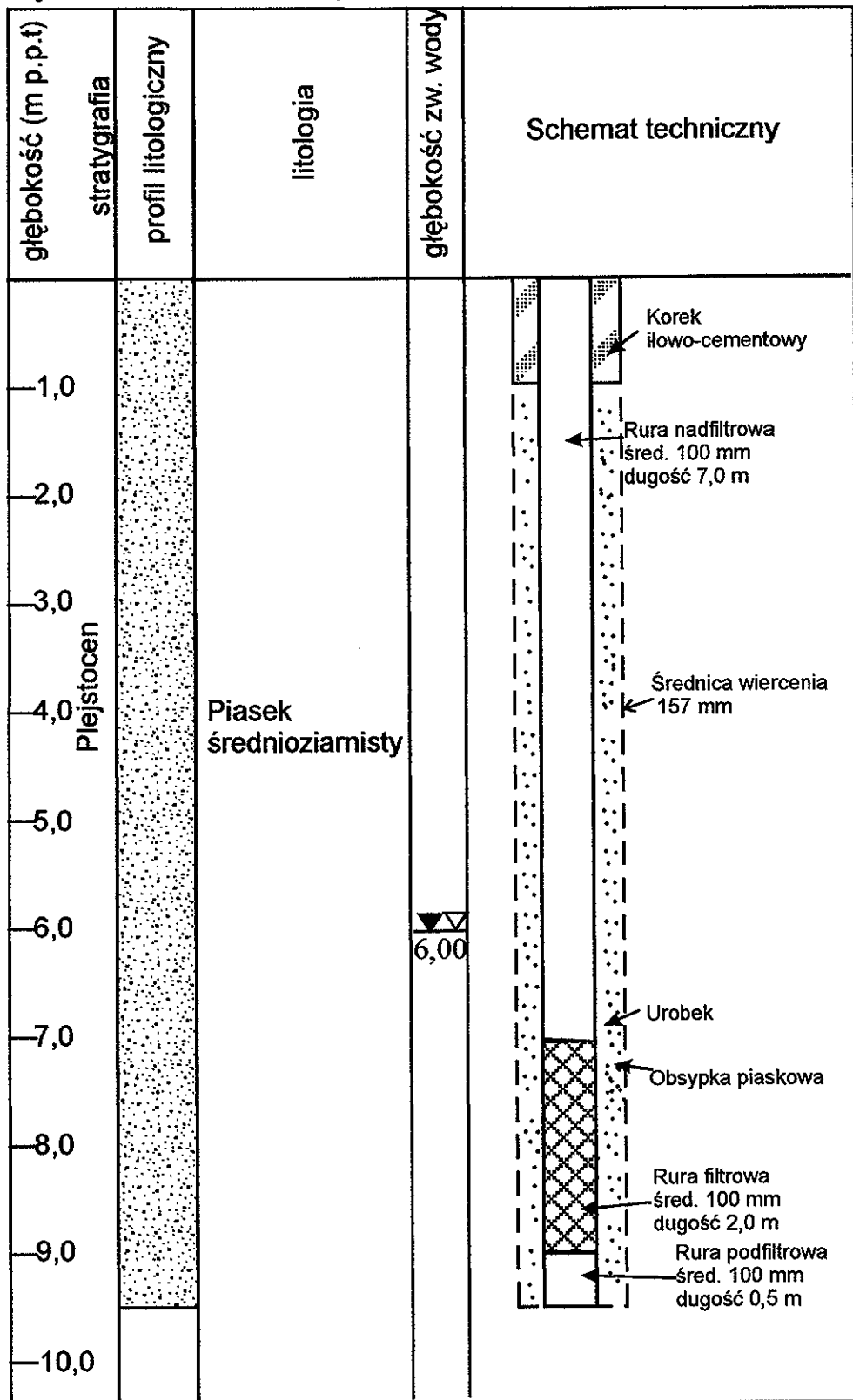
rzędna terenu 121,57 m. n.p.m.



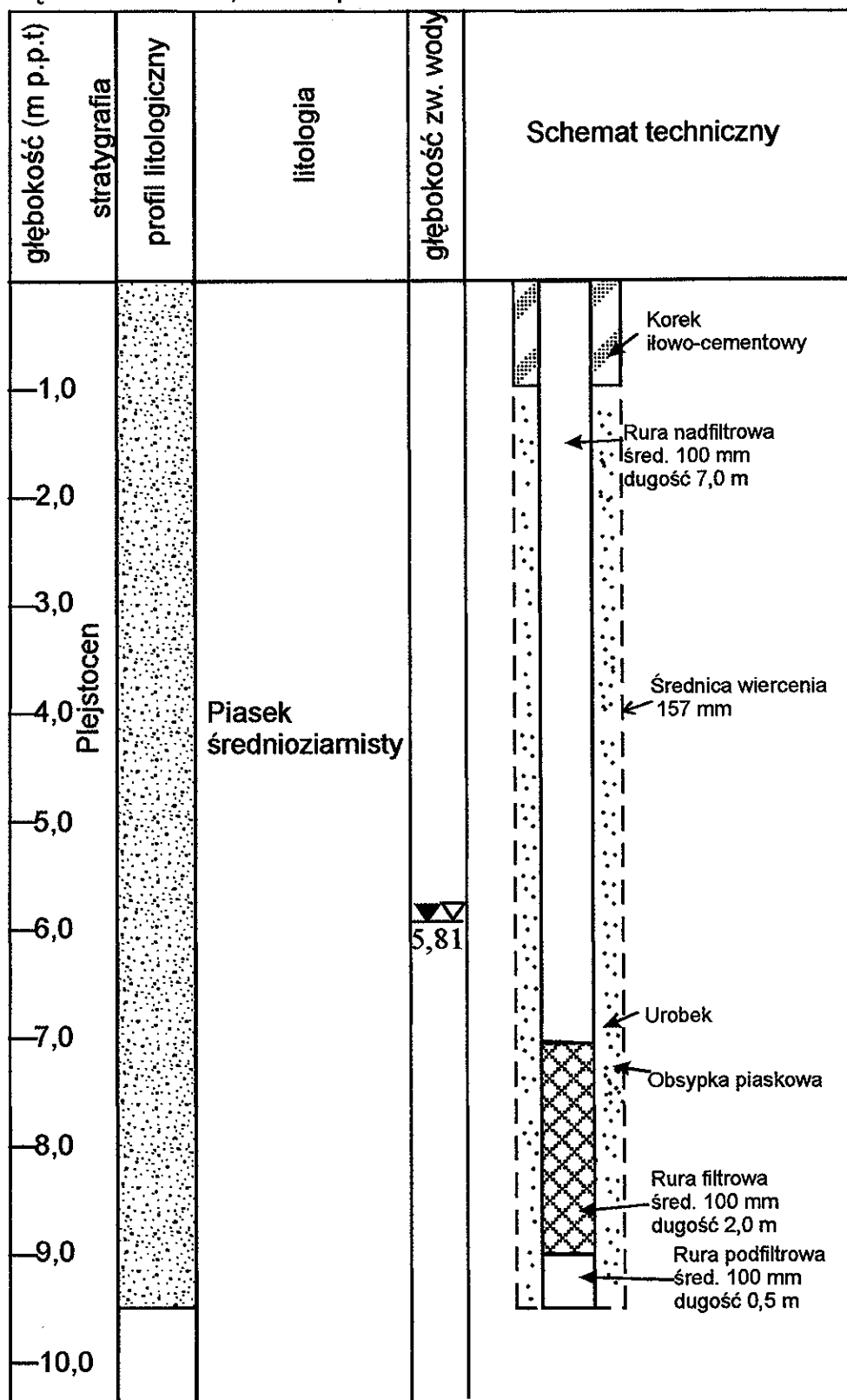
rzędna terenu 121,42 m. n.p.m.



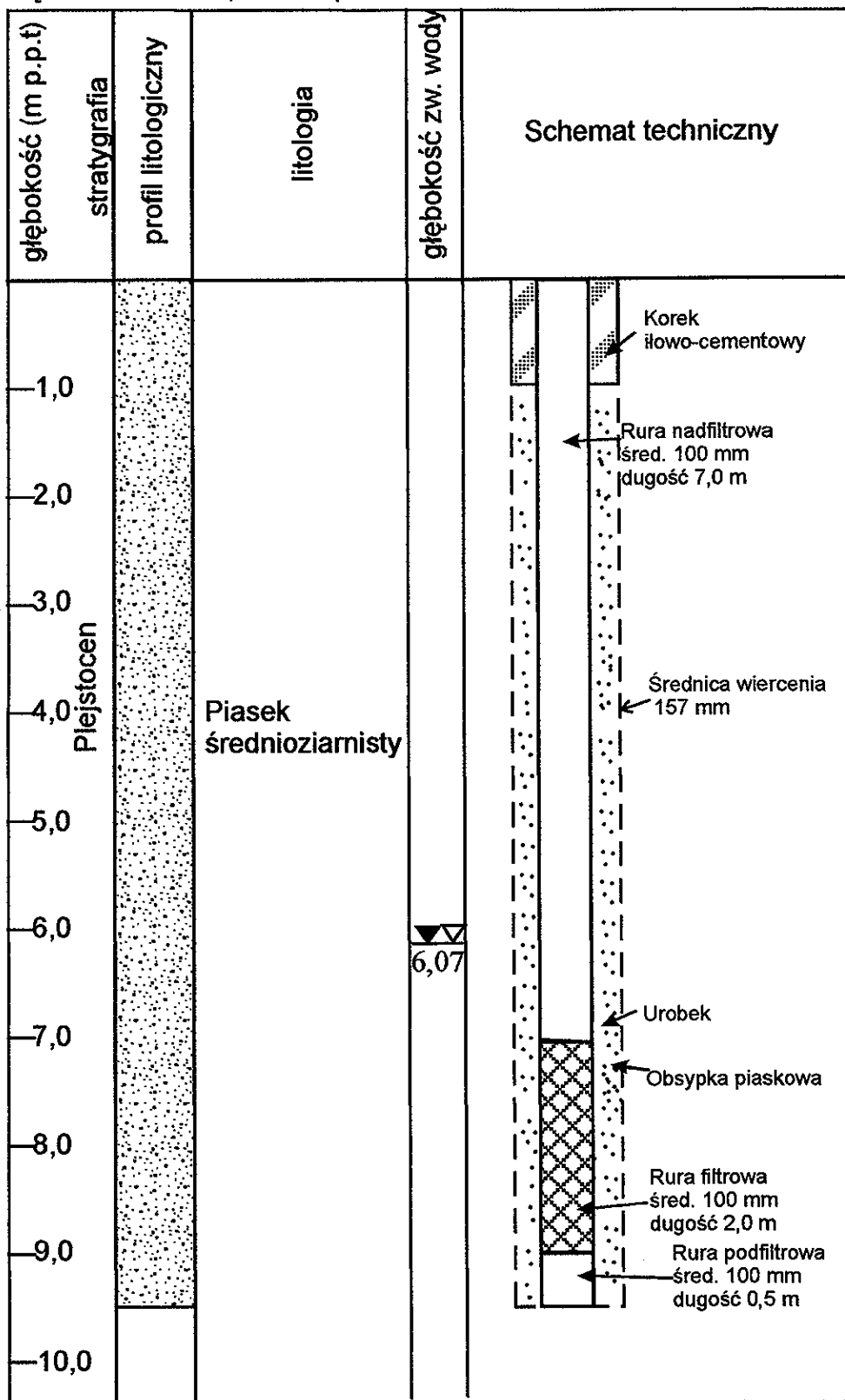
rzędna terenu 120,81 m. n.p.m.



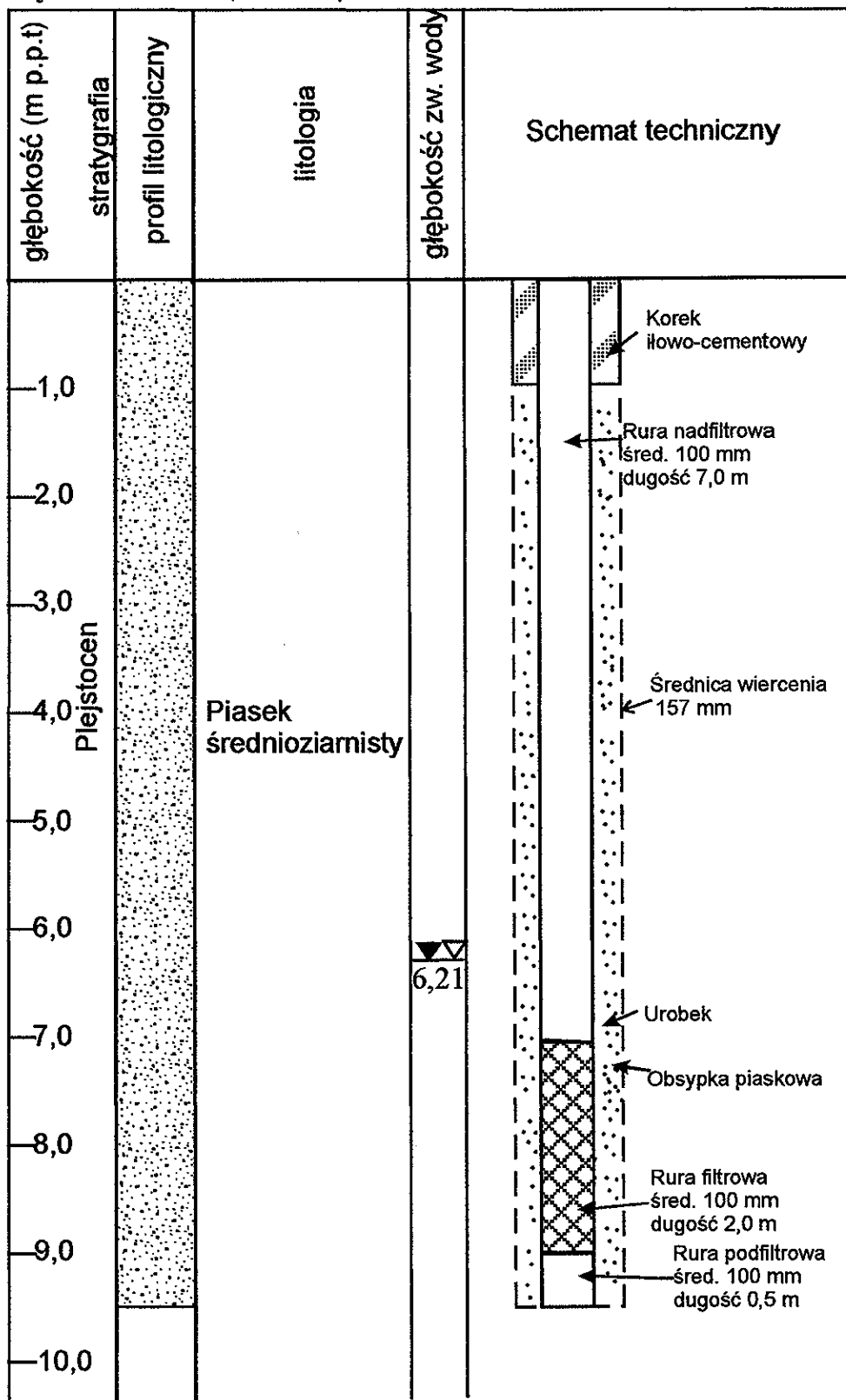
rzędna terenu 120,53 m. n.p.m.



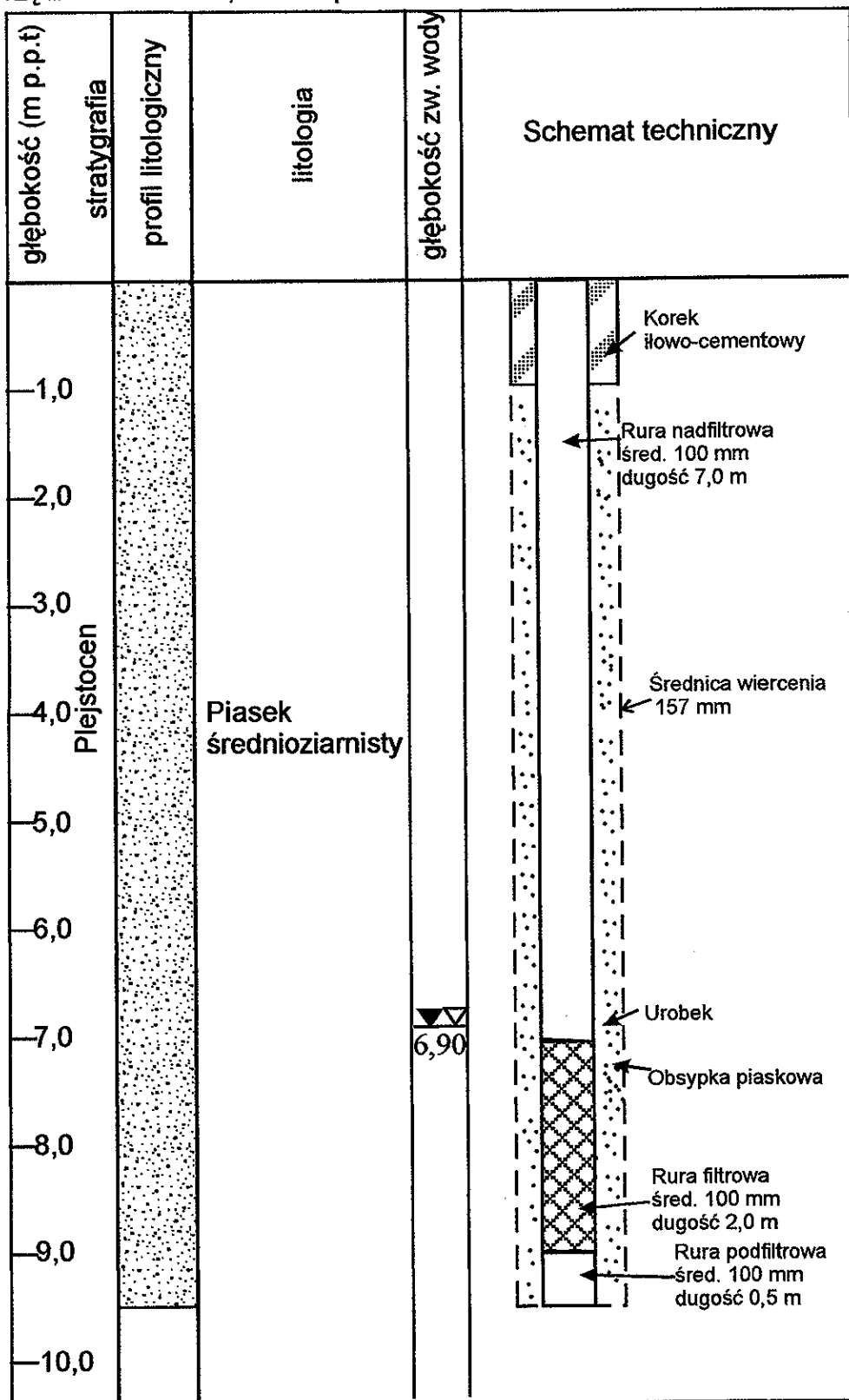
rzędna terenu 120,68 m. n.p.m.



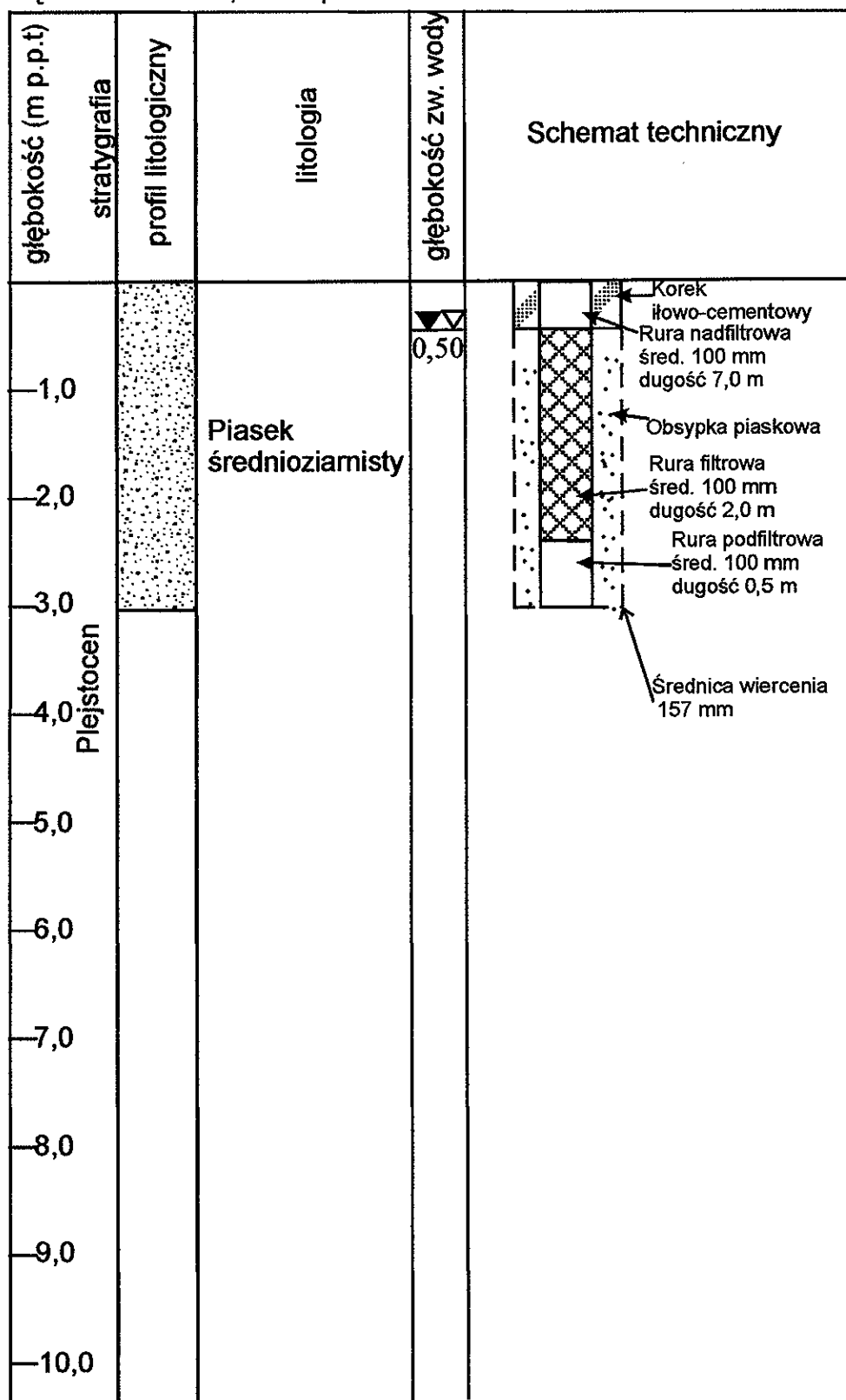
rzędna terenu 120,68 m. n.p.m.



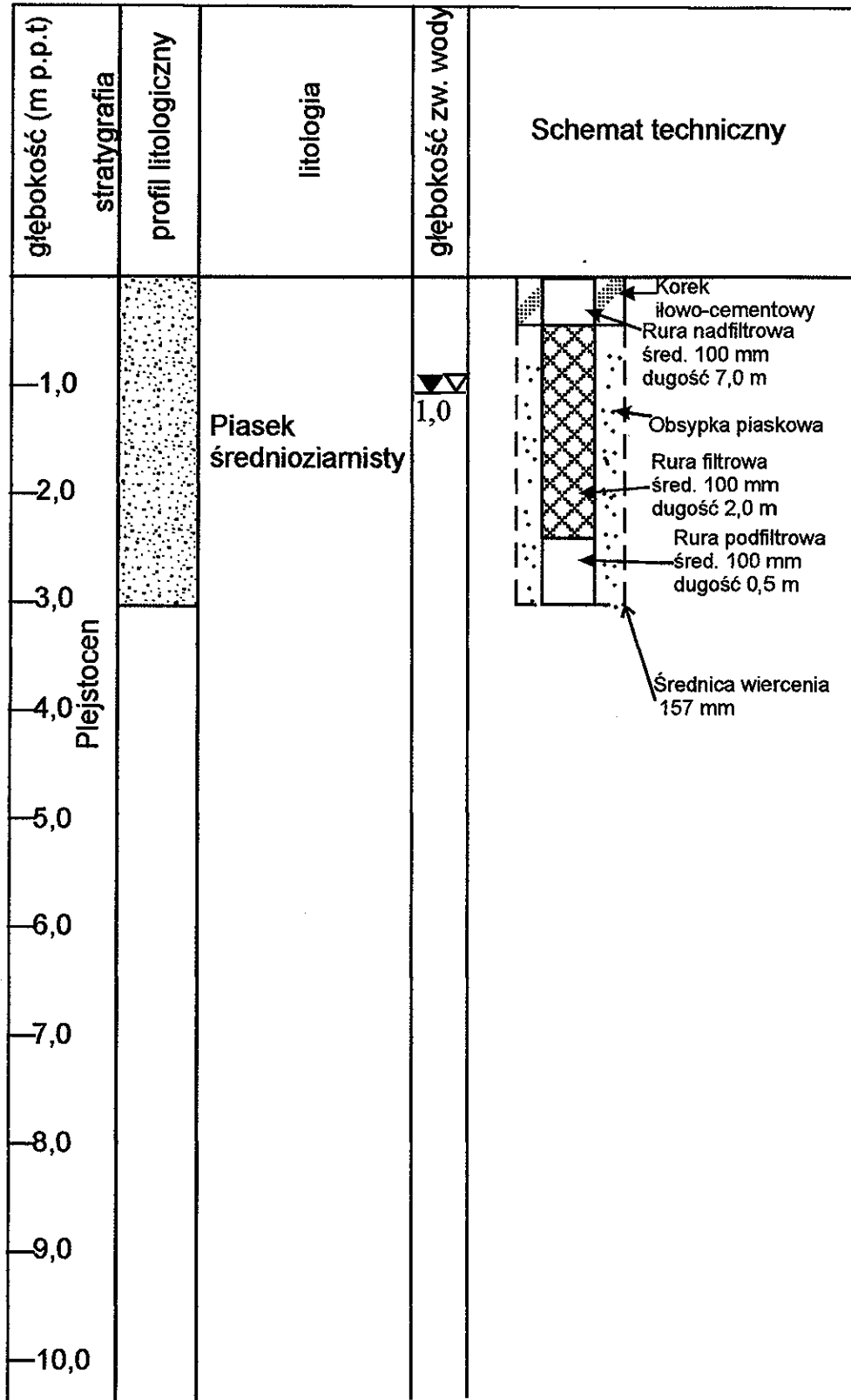
rzędna terenu 121,26 m. n.p.m.

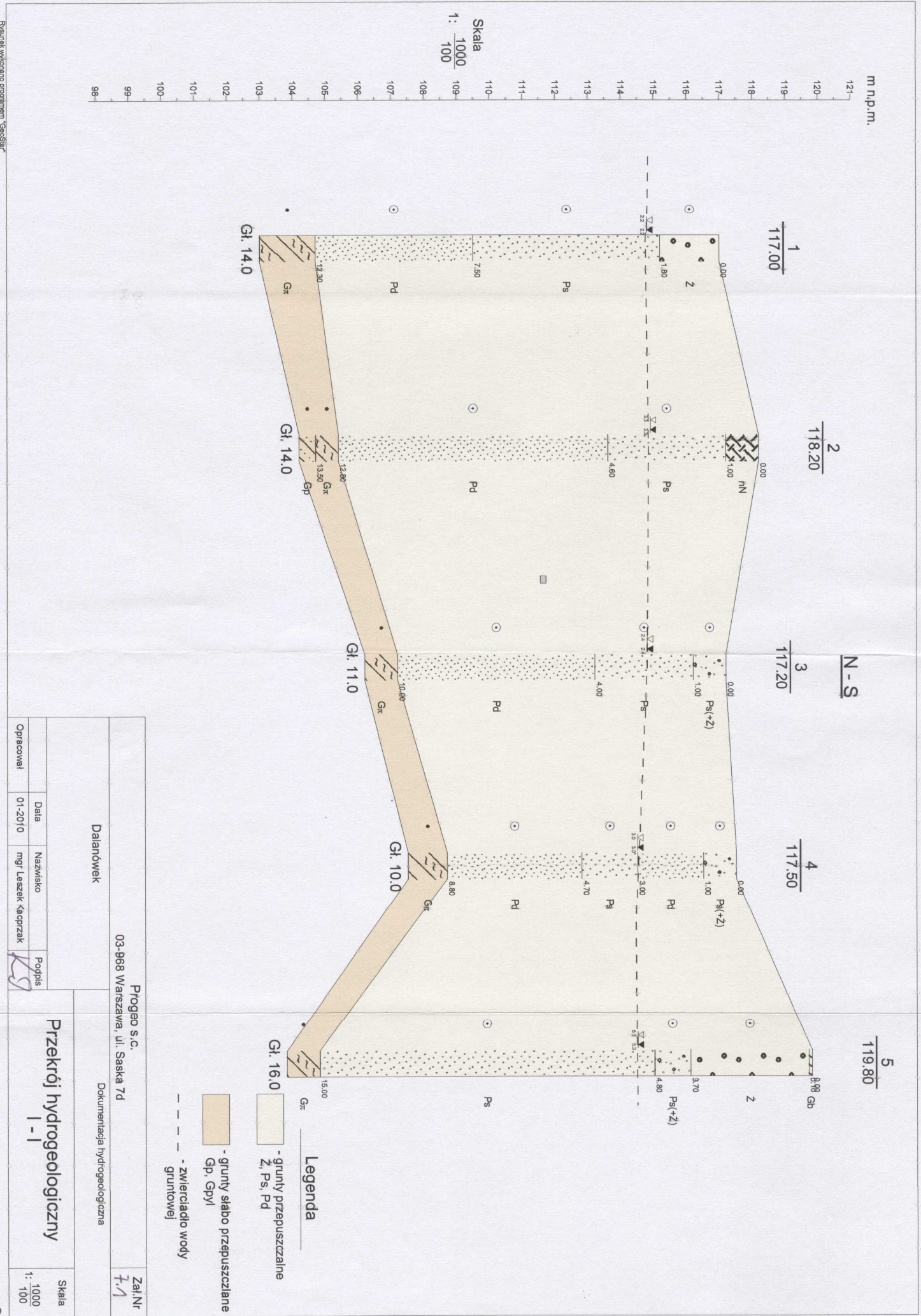


rzędna terenu 115,5 m. n.p.m.



rzędna terenu 116,0 m. n.p.m.





Rysunek wykonano programem "Geosjar"

Dalanówek			Progeo s.c.	
03-968 Warszawa, ul. Saska 7d			Zał./Nr	
Dokumentacja hydrogeologiczna			7/1	
Przekrój hydrogeologiczny I-I'				
Opracował		Data	Nazwisko	Popis
mgr Leszek Kąprzak		01-2010		<i>[Signature]</i>
Skala		1: 1000		
Załącznik		1: 100		

m n.p.m.

122-
121-
120-
119-
118-
117-
116-
115-
114-
113-
112-
111-
110-
109-
108-
107-
106-
105-
104-
103-
102-
101-
100-
99-

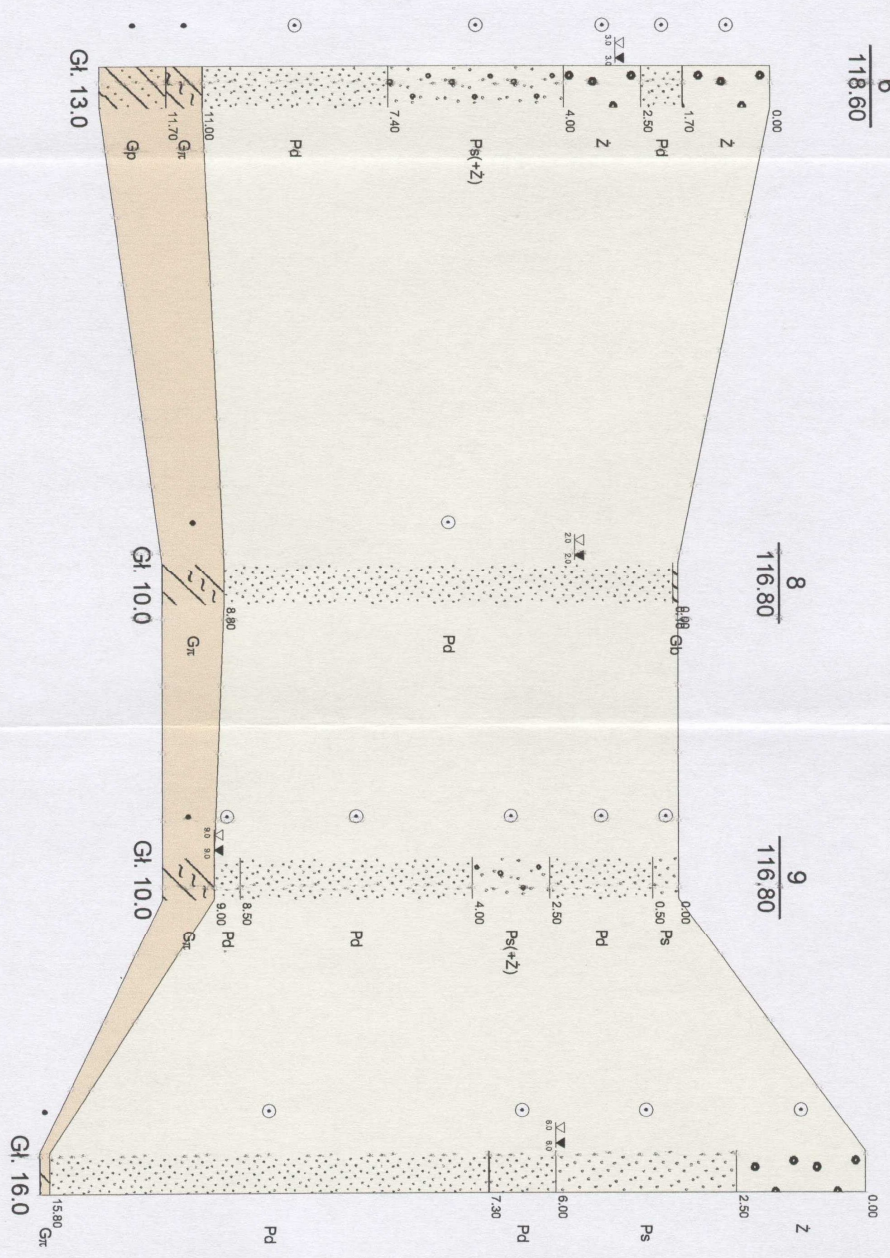
6
118.60

8
116.80

9
116.80

10
120.40

N-S



Skala
1: 1000
100

- Legenda**
- grunty przepuszczalne
Z, Ps, Pd
 - grunty silno przepuszczalne
Gp, Gpyl
 - zwierciadło wody
gruntowej

Dalanówek		Progeo s.c. 03-968 Warszawa, ul. Saská 7d	
Dokumentacja hydrogeologiczna			
Przekrój hydrogeologiczny II - II		Zal. Nr 7.8	Skala 1: 1000
Opracował	Data	Nazwisko	Podpis
	01-2010	mgr Leszek Kąpczak	

m n.p.m.

14
119.70

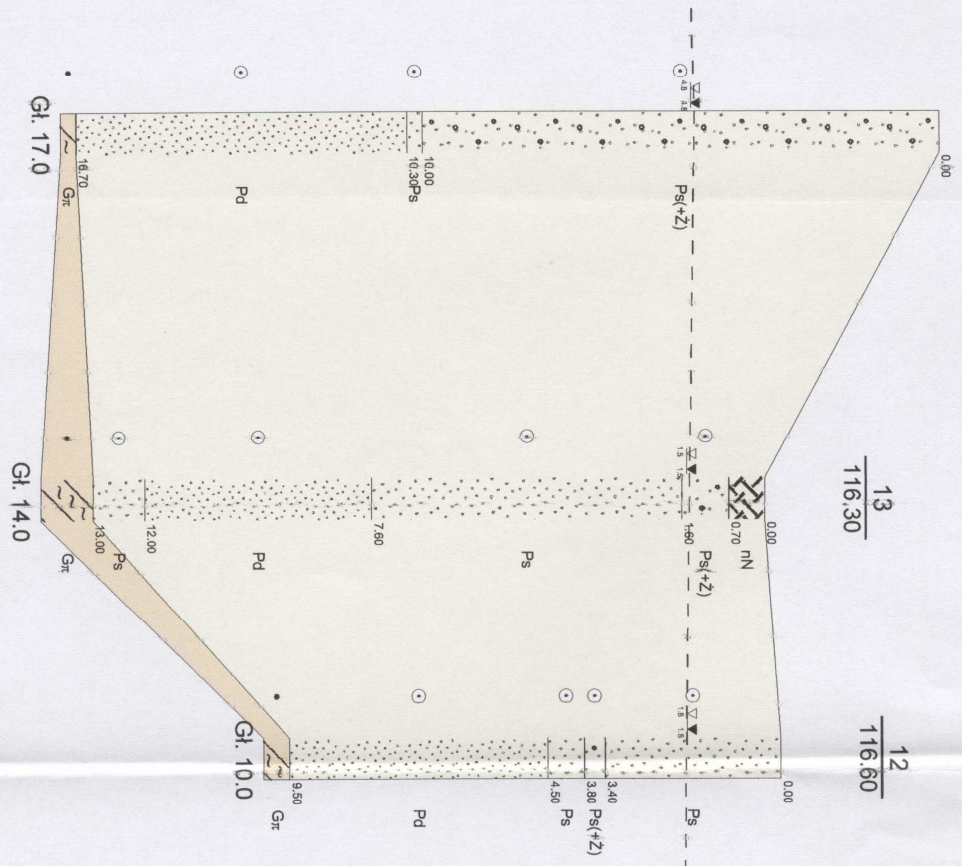
N-S

13
116.30

12
116.60

120-
119-
118-
117-
116-
115-
114-
113-
112-
111-
110-
109-
108-
107-
106-
105-
104-
103-
102-
101-
100-
99-
98-

Skala
1: 1000
100



Legenda

- grunty przepuszczalne
Z, Ps, Pd
- grunty słabo przepuszczalne
Gp, Gpyl
- * zwierciadło wody
gruntowej

Dalanówek		Progno s.c. 03-968 Warszawa, ul. Saska 7d		Zal. Nr 7.3
Przekrój hydrogeologiczny III - III		Dokumentacja hydrogeologiczna		Skala 1: 1000
Opisujący	Data	Nazwisko	Podpis	
	01-2010	mgr Leszek Kałprzak		

m n.p.m.

124
123
122
121
120
119
118
117
116
115
114
113
112
111
110
109
108
107
106
105
104
103
102
101

20
122.50

N-S

19
116.00




18
115.50

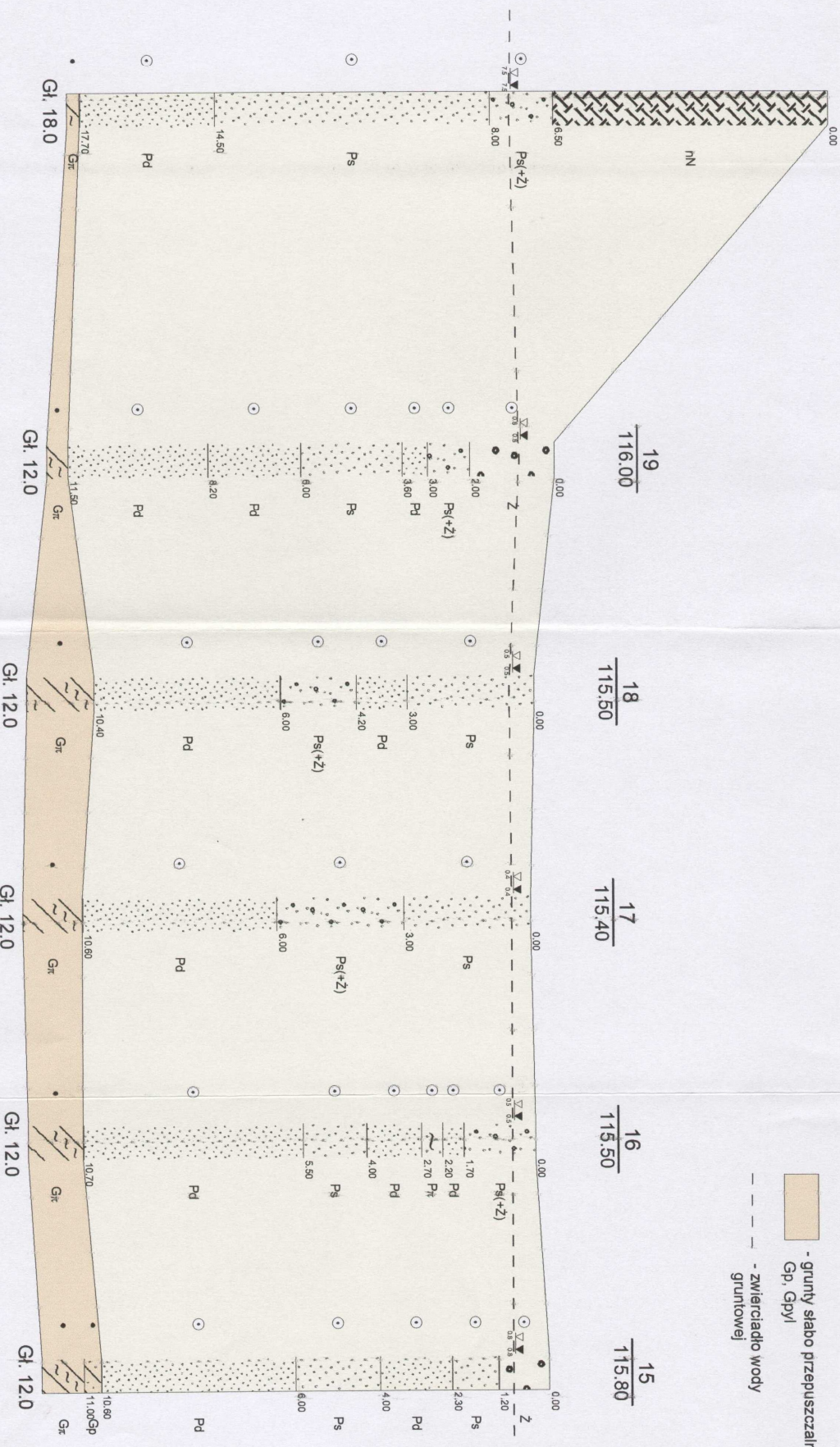
17
115.40

16
115.50

15
115.80

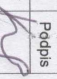
Legenda

-  - grunty przepuszczalne
Z, Ps, Pd
-  - grunty słabo przepuszczalne
Gp, Gpyl
-  - zwierciadło wody
gruntowej



Skala
1: 1000
100

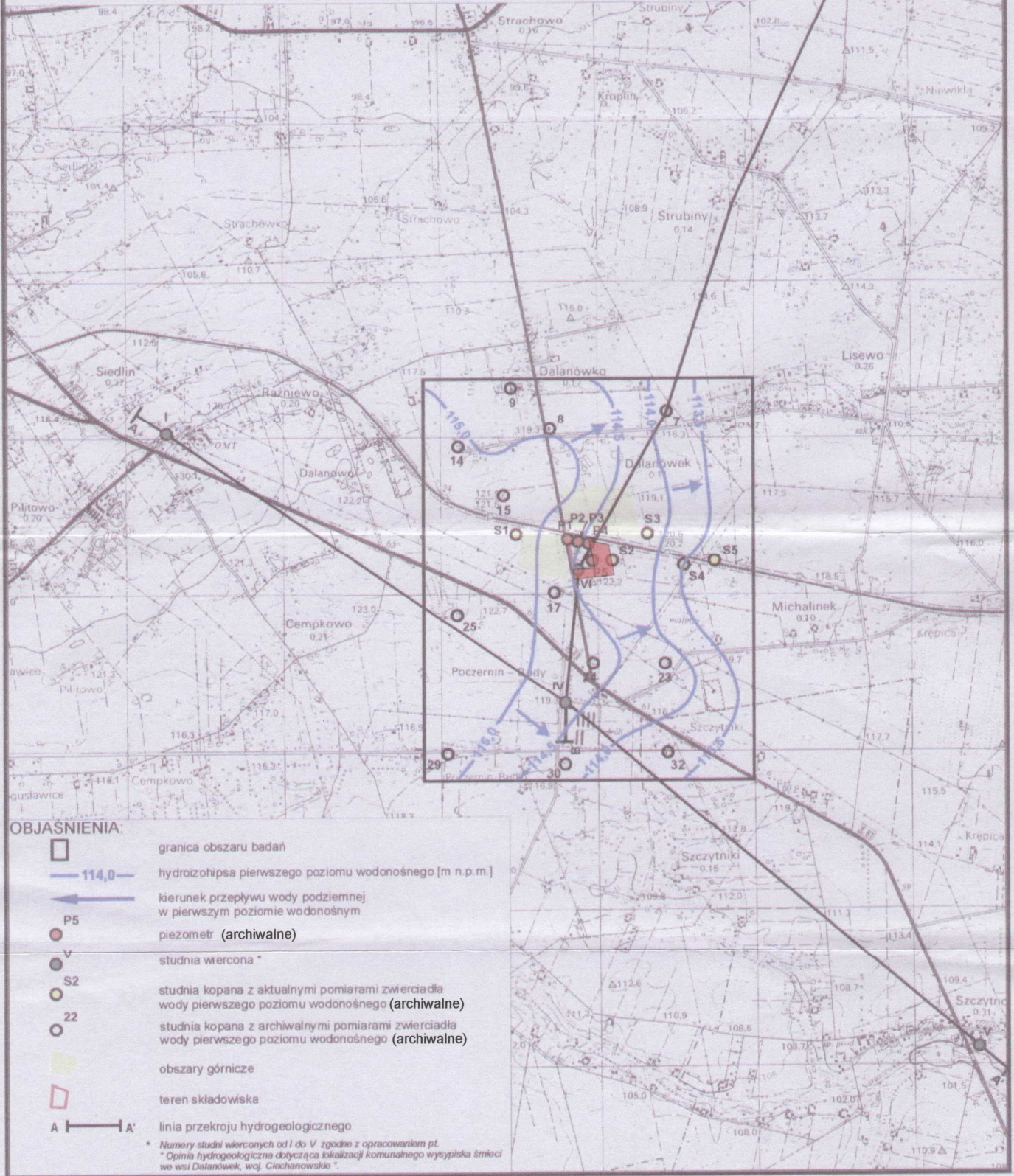
Rysunek wykonano programem "Geostar"

Dalanówek		Progeo s.c.	
03-968 Warszawa, ul. Saska 7d		Zał.Nr 7.4	
Dokumentacja hydrogeologiczna			
Przekrój hydrogeologiczny IV - IV			
Opracował	Data	Nazwisko	Podpis
mgr Leszek Kaprzak	01-2010		

Zał. 8

MAPA HYDROGEOLOGICZNA CZWARTORZĘDOWEGO POZIOMU WODONOŚNEGO W REJONIE SKŁADOWISKA W DALANÓWKU SKALA 1 : 25 000

(Mapa wg Dokumentacji hydrogeologicznej...2006)



Obszar planowanej rozbudowy składowiska