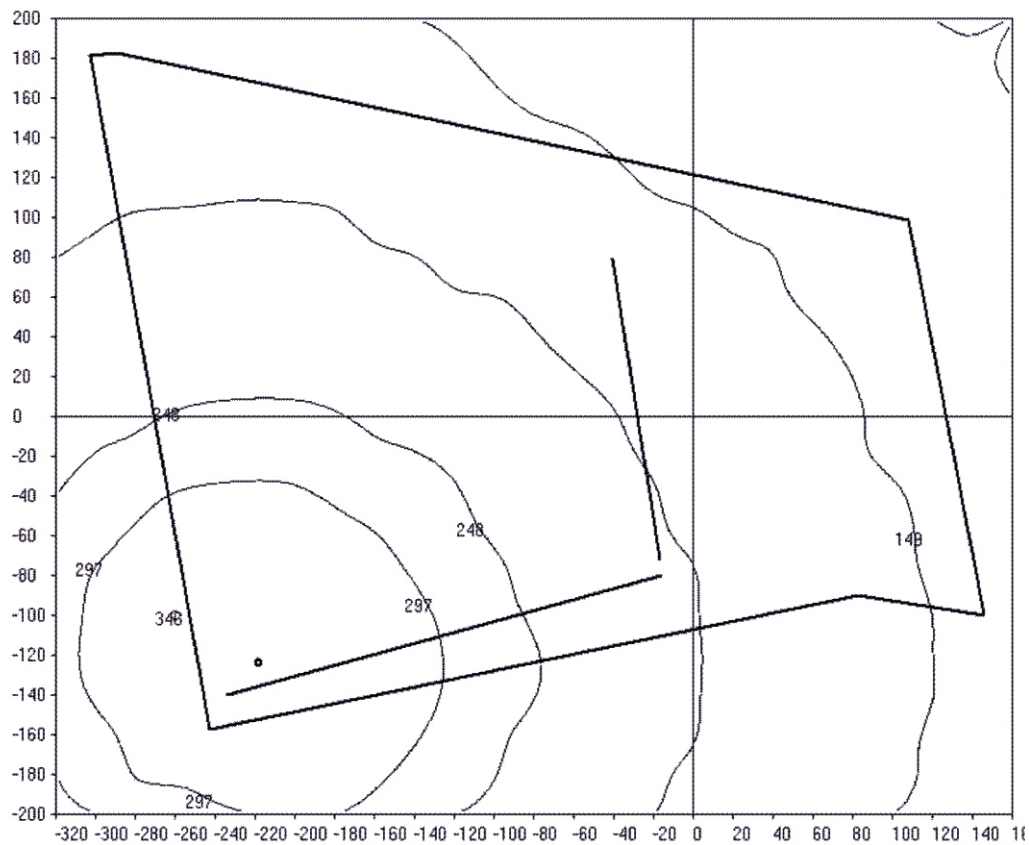


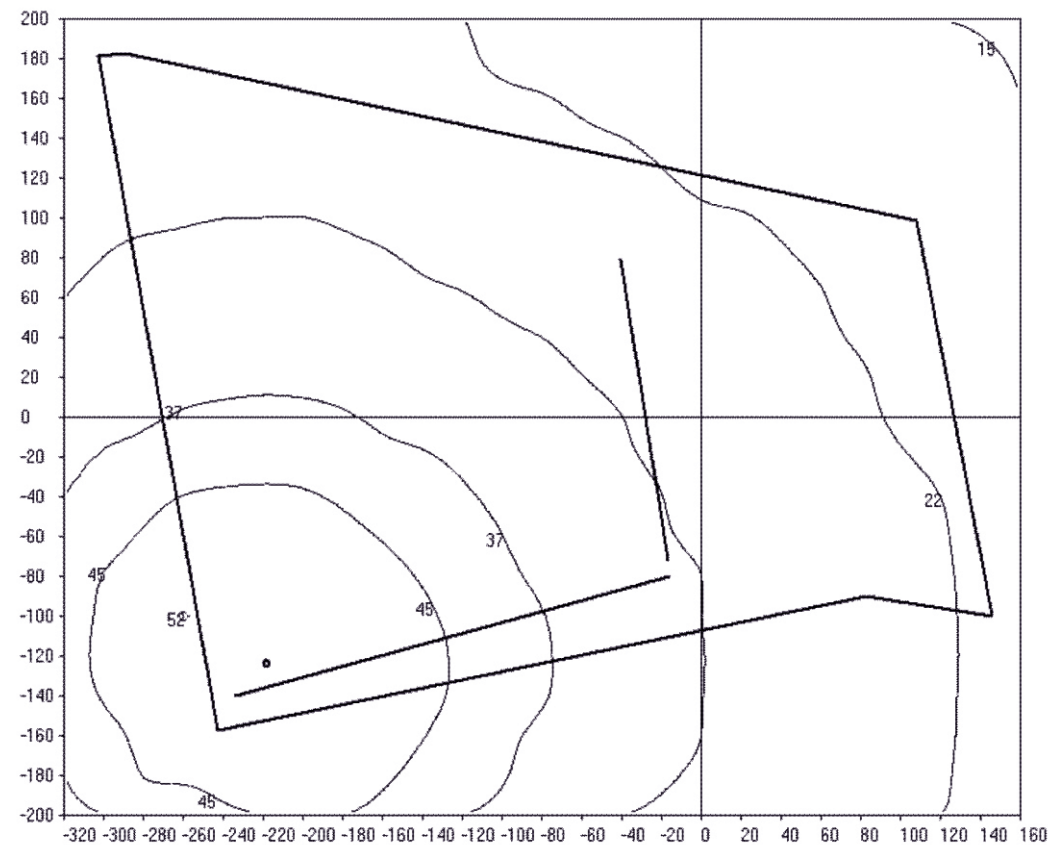
# **ZAŁĄCZNIK 42**

Rozkład izolinii  
zanieczyszczeń powietrza



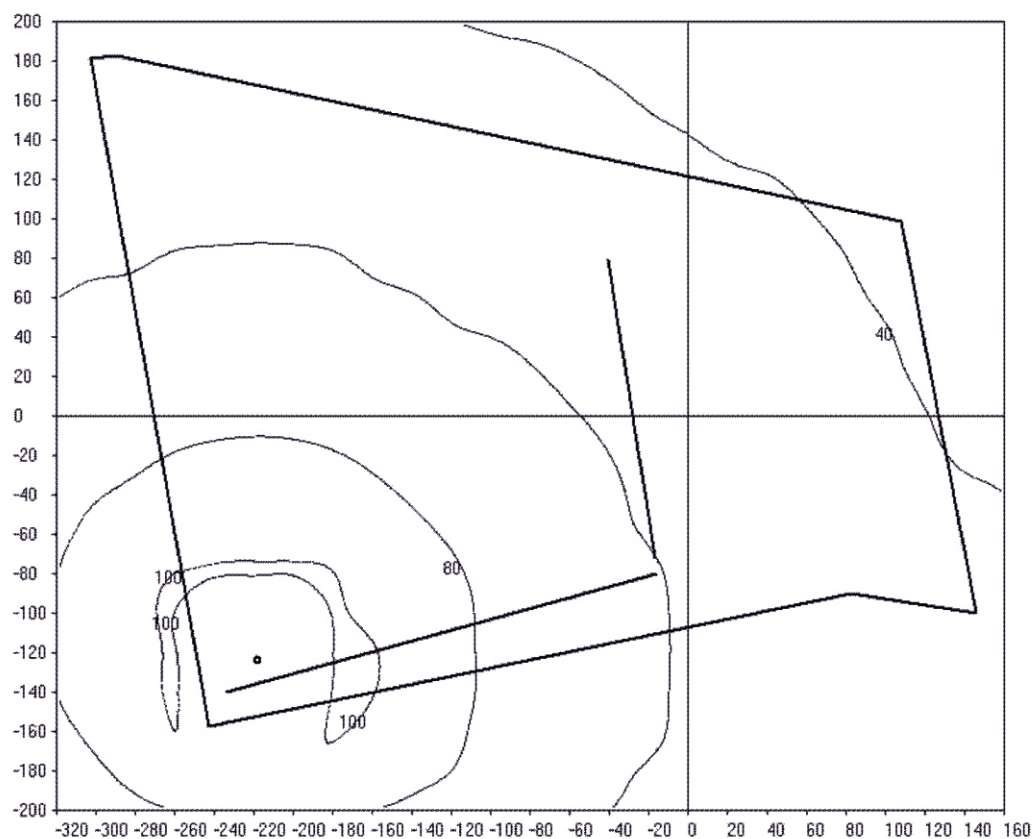
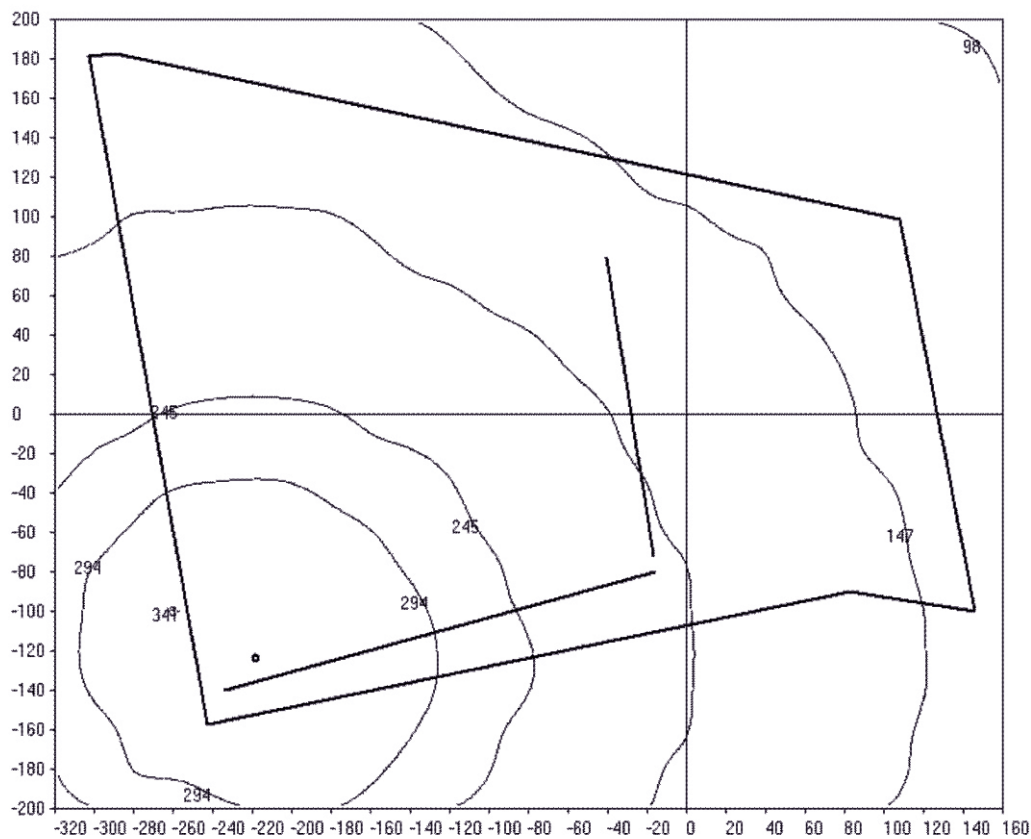
"OPA03" EKO-SOFT lic. GK/Ko/OKR/04/11 Projekt Składowisko odpadów Dalanówek ; z = 0.0 m

- 99.8 percentyl Węglowodory alifatyczne > 99.0 ug/m3
- 99.8 percentyl Węglowodory alifatyczne > 149.0 ug/m3
- 99.8 percentyl Węglowodory alifatyczne > 198.0 ug/m3
- 99.8 percentyl Węglowodory alifatyczne > 248.0 ug/m3
- 99.8 percentyl Węglowodory alifatyczne > 297.0 ug/m3
- 99.8 percentyl Węglowodory alifatyczne > 346.0 ug/m3



"OPA03" EKO-SOFT lic. GK/Ko/OKR/04/11 Projekt Składowisko odpadów Dalanówek ; z = 0.0 m

- 99.8 percentyl Węglowodory aromatyczne > 15.0 ug/m3
- 99.8 percentyl Węglowodory aromatyczne > 22.0 ug/m3
- 99.8 percentyl Węglowodory aromatyczne > 30.0 ug/m3
- 99.8 percentyl Węglowodory aromatyczne > 37.0 ug/m3
- 99.8 percentyl Węglowodory aromatyczne > 45.0 ug/m3
- 99.8 percentyl Węglowodory aromatyczne > 52.0 ug/m3

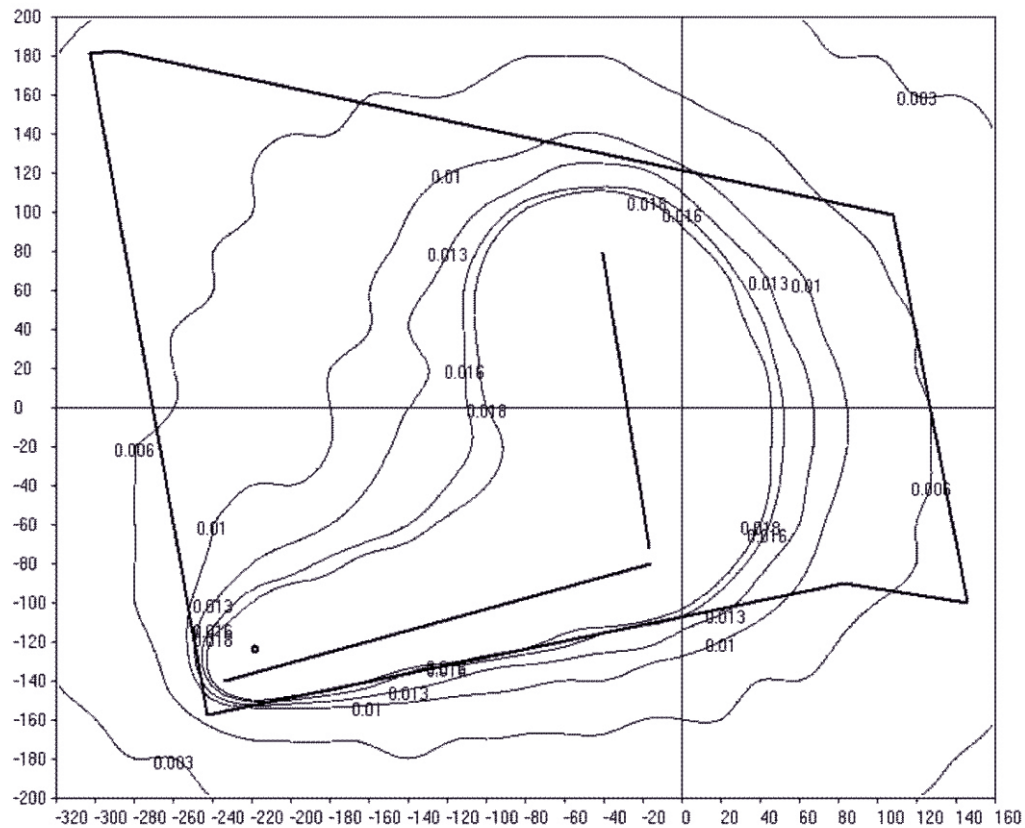


"OPA03" EKO-SOFT lic. GK/Ko/OKR/04/11 Projekt Składowisko odpadów Dalanówek ; z = 0.0 m

- 99,8 percentyl Tlenek węgla > 98.0 ug/m3
- 99,8 percentyl Tlenek węgla > 147.0 ug/m3
- 99,8 percentyl Tlenek węgla > 196.0 ug/m3
- 99,8 percentyl Tlenek węgla > 245.0 ug/m3
- 99,8 percentyl Tlenek węgla > 294.0 ug/m3
- 99,8 percentyl Tlenek węgla > 341.0 ug/m3

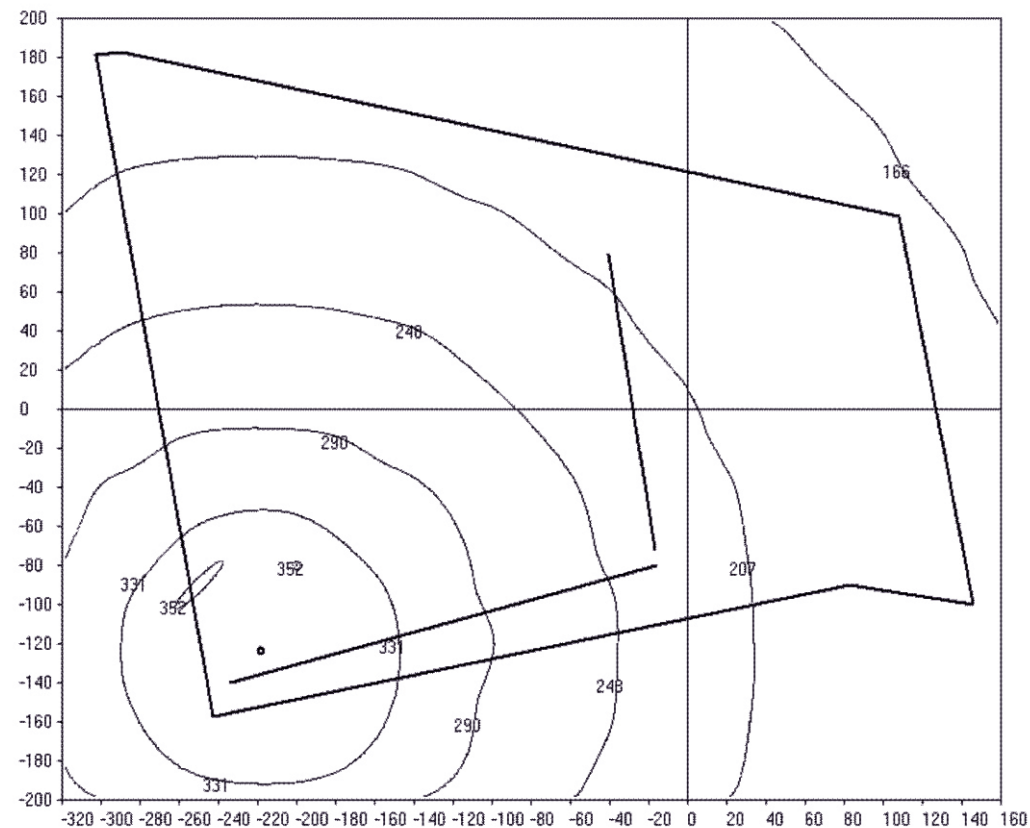
"OPA03" EKO-SOFT lic. GK/Ko/OKR/04/11 Projekt Składowisko odpadów Dalanówek ; z = 0.0 m

- 99,8 percentyl Dwutlenek azotu > 40.0 ug/m3
- 99,8 percentyl Dwutlenek azotu > 60.0 ug/m3
- 99,8 percentyl Dwutlenek azotu > 80.0 ug/m3
- 99,8 percentyl Dwutlenek azotu > 100.0 ug/m3



"OPA03" EKO-SOFT lic. GK/Ko/OKR/04/11 Projekt  
Składowisko odpadów Dalanówek, z = 0.0 m

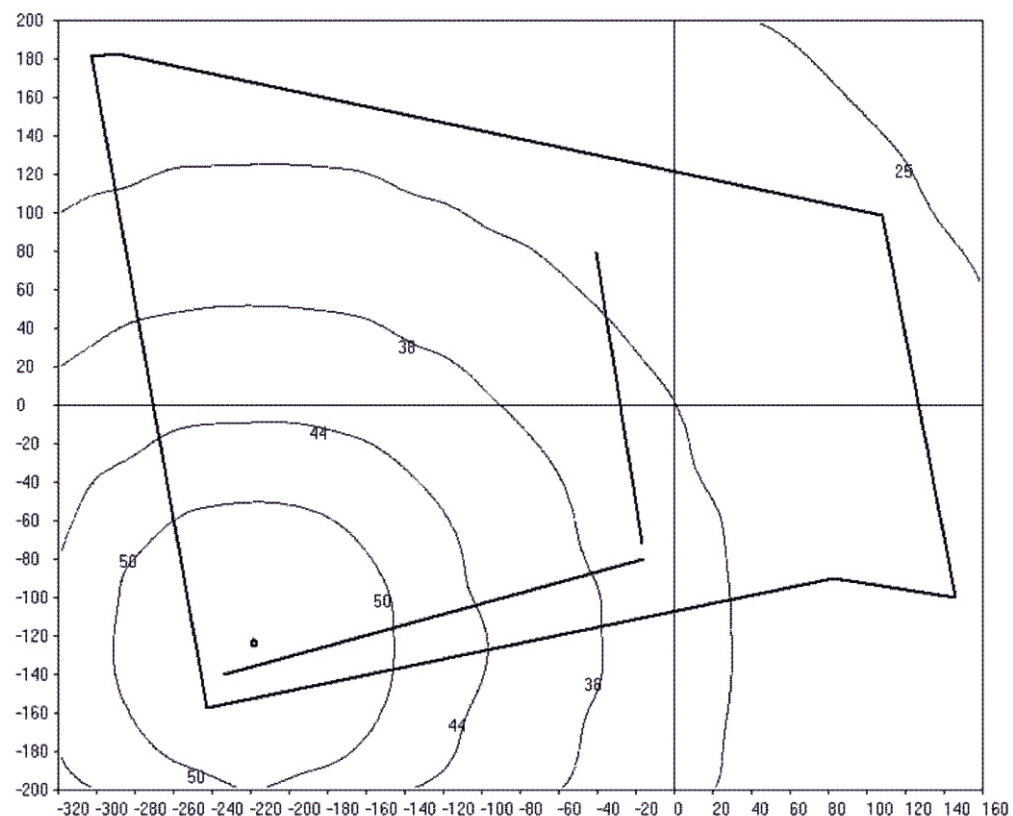
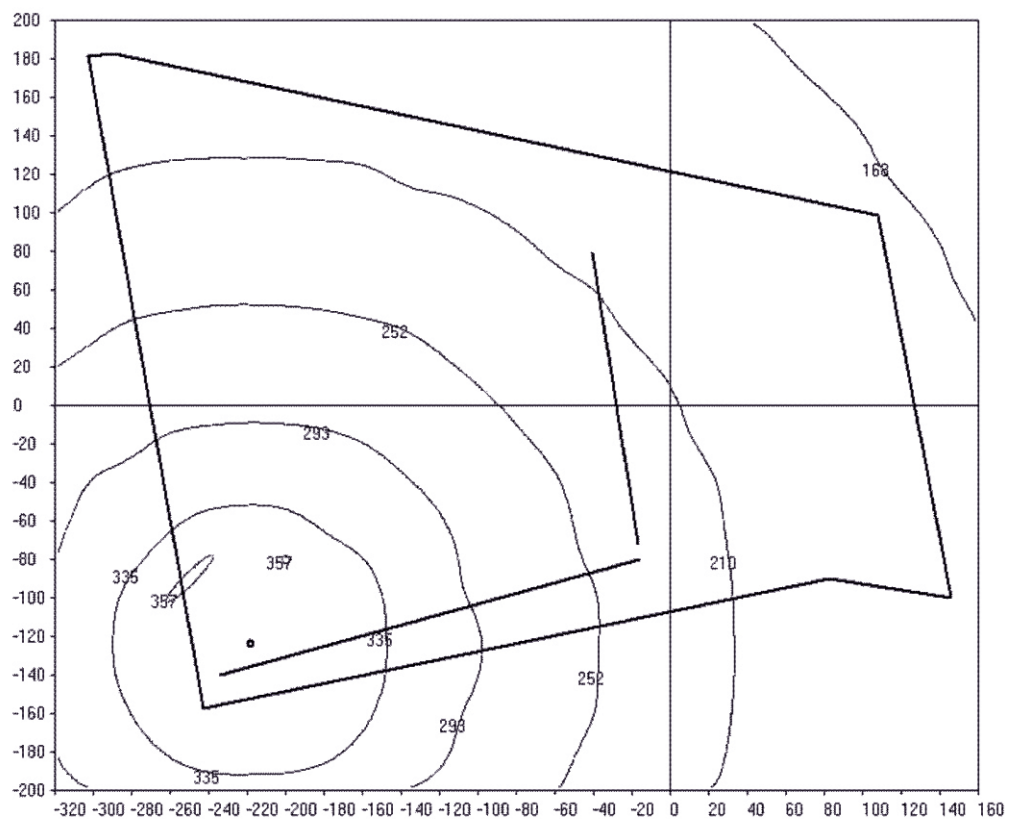
- 99,8 percentyl Pył zawieszony PM10 > 0.003 ug/m3
- 99,8 percentyl Pył zawieszony PM10 > 0.006 ug/m3
- 99,8 percentyl Pył zawieszony PM10 > 0.01 ug/m3
- 99,8 percentyl Pył zawieszony PM10 > 0.013 ug/m3
- 99,8 percentyl Pył zawieszony PM10 > 0.016 ug/m3
- 99,8 percentyl Pył zawieszony PM10 > 0.018 ug/m3



"OPA03" EKO-SOFT lic. GK/Ko/OKR/04/11 Projekt Składowisko odpadów Dalanówek, z = 0.0 m

- Stężenie godzinowe S1 Tlenek węgla > 166.0 ug/m3 = 0.55 % wart. odnies.
- Stężenie godzinowe S1 Tlenek węgla > 207.0 ug/m3 = 0.69 % wart. odnies.
- Stężenie godzinowe S1 Tlenek węgla > 248.0 ug/m3 = 0.83 % wart. odnies.
- Stężenie godzinowe S1 Tlenek węgla > 290.0 ug/m3 = 0.97 % wart. odnies.
- Stężenie godzinowe S1 Tlenek węgla > 331.0 ug/m3 = 1.1 % wart. odnies.
- Stężenie godzinowe S1 Tlenek węgla > 352.0 ug/m3 = 1.17 % wart. odnies.



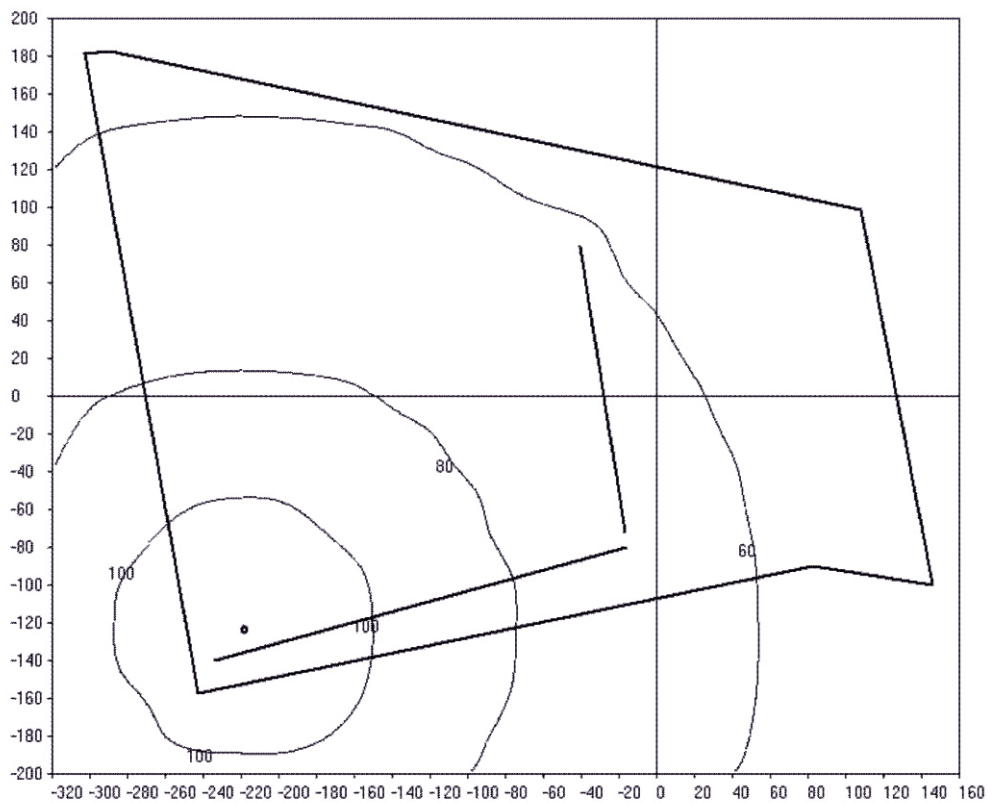


"OPA03" EKO-SOFT lic. GK/Ko/OKR/04/11 Projekt Składowisko odpadów Delanówek ; z = 0.0 m

- Stężenie godzinowe S1 Węglowodory alifatyczne > 168.0 ug/m3 = 5.6 % wart. odnies.
- Stężenie godzinowe S1 Węglowodory alifatyczne > 210.0 ug/m3 = 7.0 % wart. odnies.
- Stężenie godzinowe S1 Węglowodory alifatyczne > 252.0 ug/m3 = 8.4 % wart. odnies.
- Stężenie godzinowe S1 Węglowodory alifatyczne > 293.0 ug/m3 = 9.77 % wart. odnies.
- Stężenie godzinowe S1 Węglowodory alifatyczne > 335.0 ug/m3 = 11.17 % wart. odnies.
- Stężenie godzinowe S1 Węglowodory alifatyczne > 357.0 ug/m3 = 11.9 % wart. odnies.

"OPA03" EKO-SOFT lic. GK/Ko/OKR/04/11 Projekt Składowisko odpadów Delanówek ; z = 0.0 m

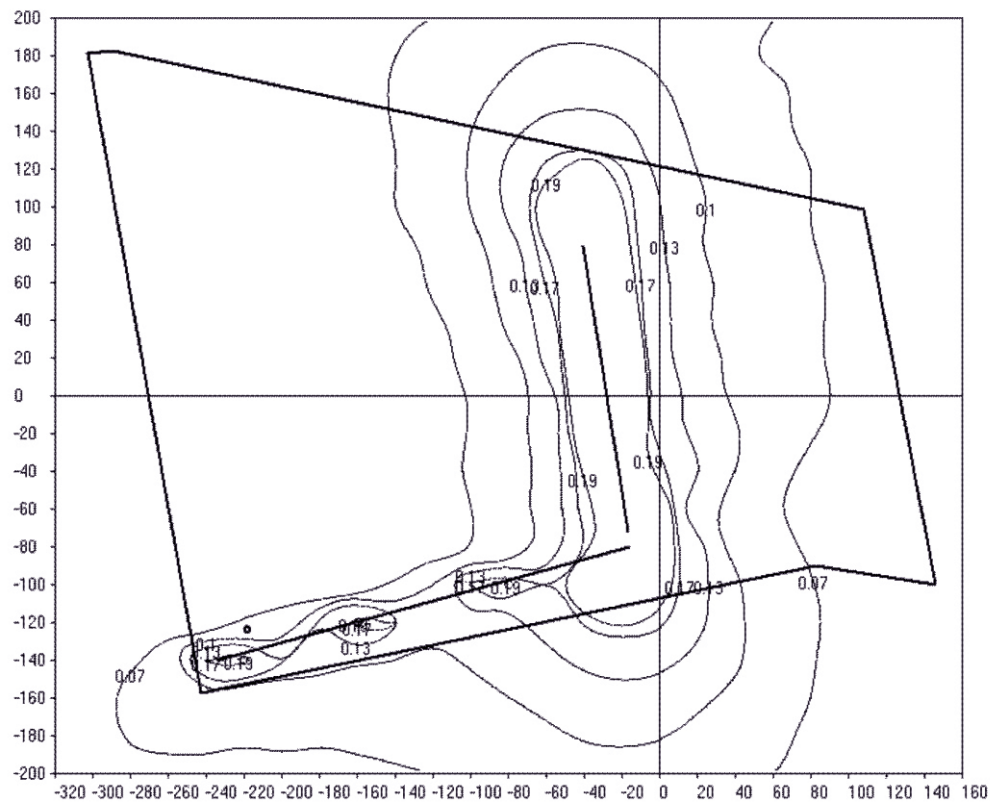
- Stężenie godzinowe S1 Węglowodory aromatyczne > 25.0 ug/m3 = 2.5 % wart. odnies.
- Stężenie godzinowe S1 Węglowodory aromatyczne > 32.0 ug/m3 = 3.2 % wart. odnies.
- Stężenie godzinowe S1 Węglowodory aromatyczne > 38.0 ug/m3 = 3.8 % wart. odnies.
- Stężenie godzinowe S1 Węglowodory aromatyczne > 44.0 ug/m3 = 4.4 % wart. odnies.
- Stężenie godzinowe S1 Węglowodory aromatyczne > 50.0 ug/m3 = 5.0 % wart. odnies.



"OPA03" EKO-SOFT lic. GK/Ko/OKR/04/11 Projekt Składowisko odpadów Delanówek

k; z = 0.0 m

- Stężenie godzinowe S1 Dwutlenek azotu > 60.0 ug/m3 = 30.0 % wart. odnies.
- Stężenie godzinowe S1 Dwutlenek azotu > 80.0 ug/m3 = 40.0 % wart. odnies.
- Stężenie godzinowe S1 Dwutlenek azotu > 100.0 ug/m3 = 50.0 % wart. odnies.



"OPA03" EKO-SOFT lic. GK/Ko/OKR/04/11 Projekt Składowisko odpadów Delanówek;

z = 0.0 m

- Stężenie godzinowe S1 Pył zawieszony PM10 > 0.03 ug/m3 = 0.01 % wart. odnies.
- Stężenie godzinowe S1 Pył zawieszony PM10 > 0.07 ug/m3 = 0.03 % wart. odnies.
- Stężenie godzinowe S1 Pył zawieszony PM10 > 0.1 ug/m3 = 0.04 % wart. odnies.
- Stężenie godzinowe S1 Pył zawieszony PM10 > 0.13 ug/m3 = 0.05 % wart. odnies.
- Stężenie godzinowe S1 Pył zawieszony PM10 > 0.17 ug/m3 = 0.06 % wart. odnies.
- Stężenie godzinowe S1 Pył zawieszony PM10 > 0.19 ug/m3 = 0.07 % wart. odnies.