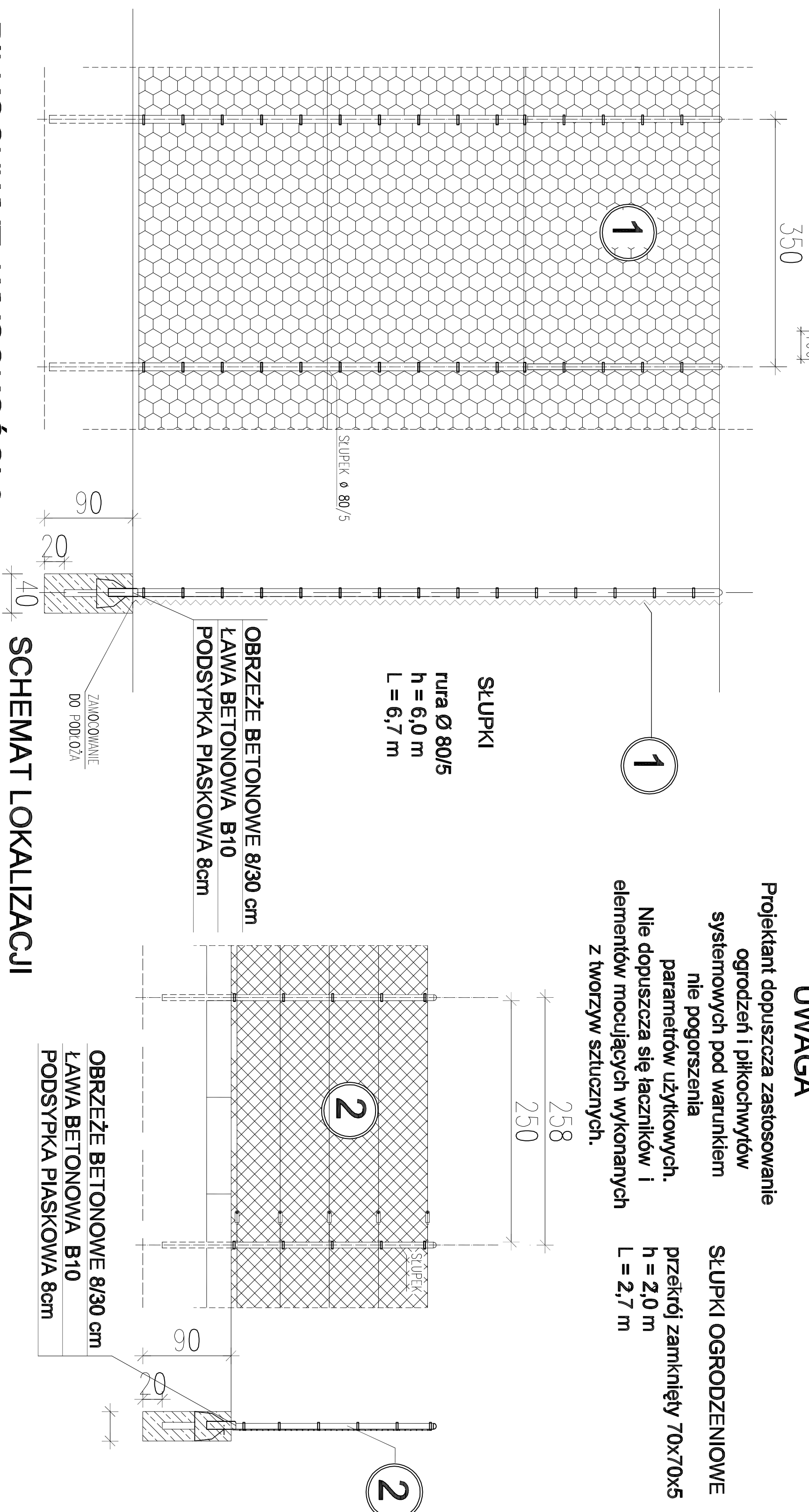


UWAGA

**Projektant dopuszcza zastosowanie ogrodzeń i płkochwyłów systemowych pod warunkiem nie pogorszenia parametrów użytkowych. Nie dopuszcza się łączników i elementów mocujących wykonanych z tworzyw sztucznych.**

## SŁUPKI OGRODZENIOWE

**przekrój zamknięty 70x70x5**  
**h = 2,0 m**  
**L = 2,7 m**



PIŁKOCHWYT WYSOKOŚCI 6 m

$$2 \times 68 \text{ m} = 136 \text{ m}$$

## Piękoczwyt z siatki polipropylenowej :

**1**  
oczek 8 x 8 cm Ø 5 mm  
wysokość siatki 6 m  
siatka mocowana góra i dół

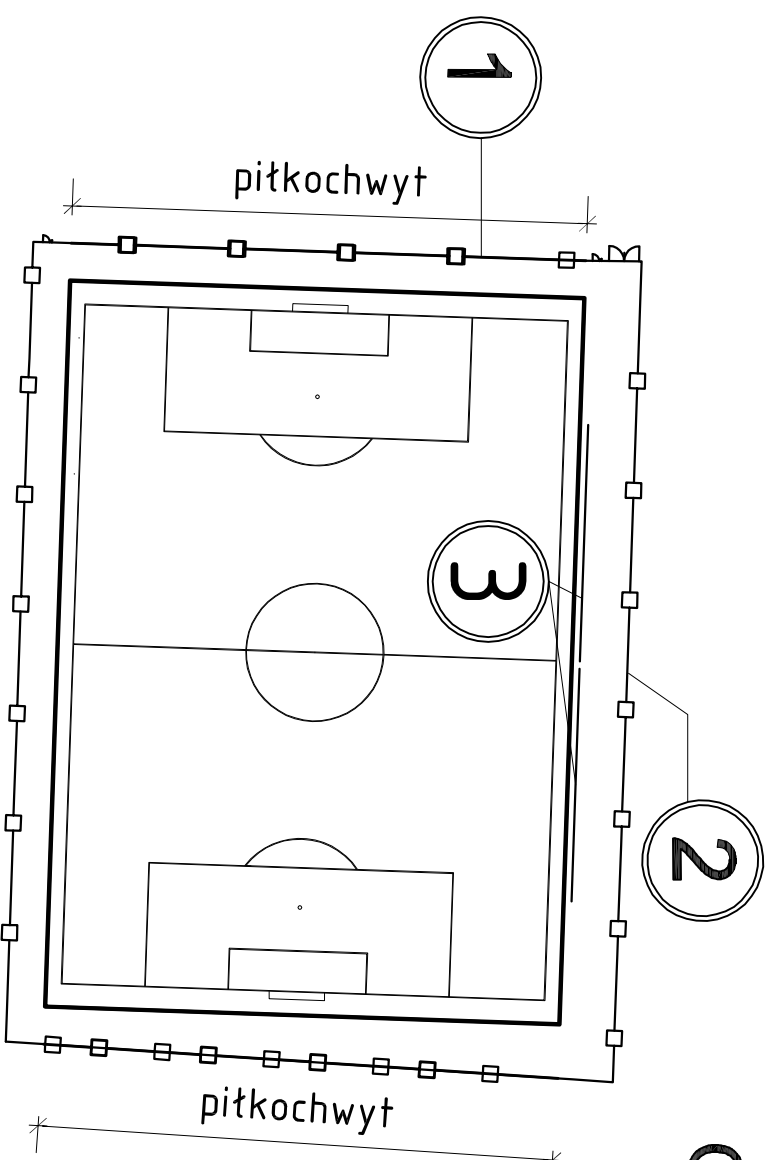
# SCHEMAT LOKALIZACJI OGRODZENIA

OGRODZENIE WYSOKOŚCI 2 m

$$L = 375 \text{ m}$$

**2** Siatka ogrodzeniowa stalowa, ocynkowana i powlekana oczko 5 x 5 cm drut Ø min.3,1mm Wysokość siatki 2 m

3 Barierki dla widzów długość 4x15m,  
wysokości 110cm

[illegible]