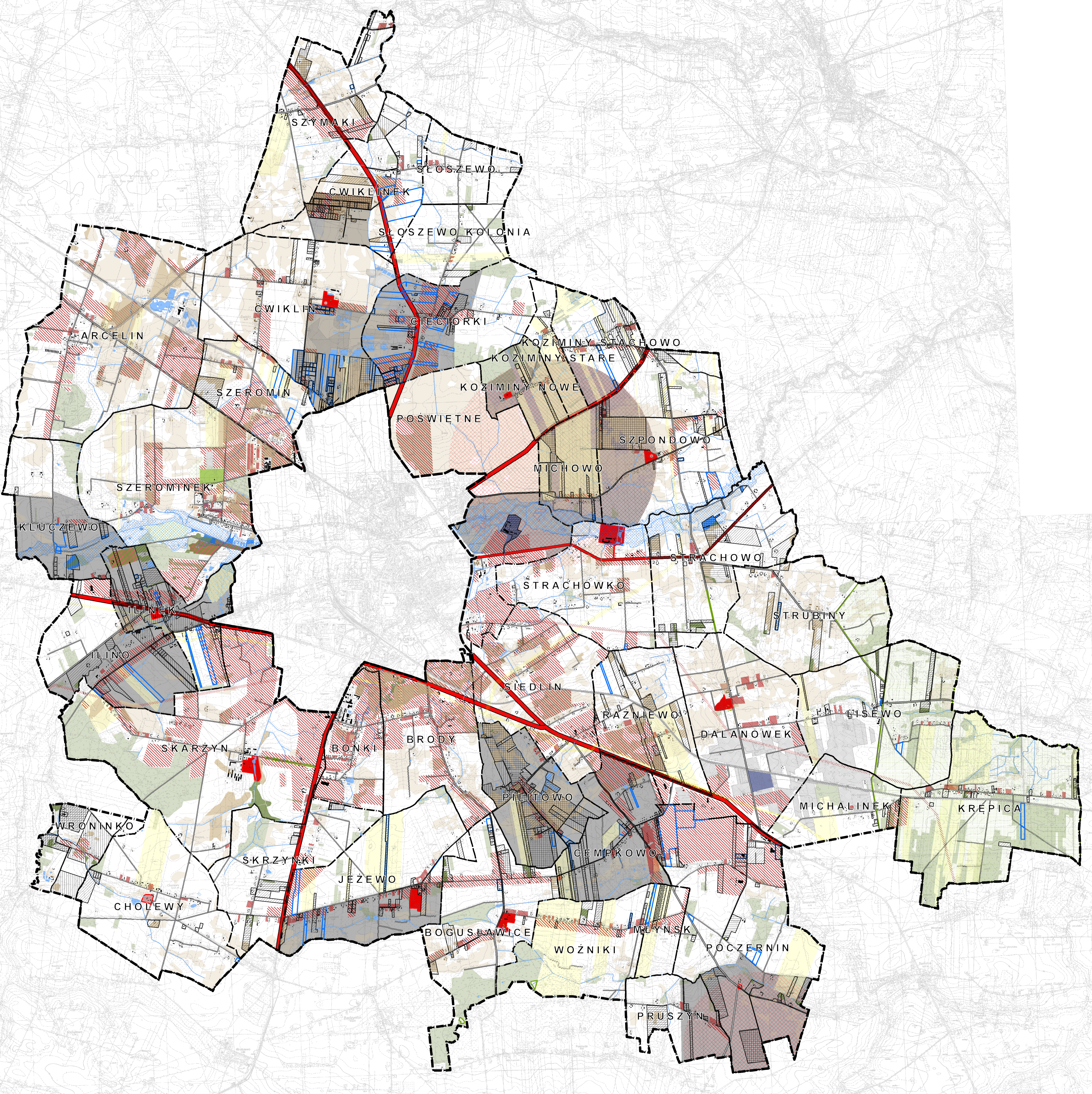


1:20 000

1 cm = 0,2 km



OZNACZENIA

- Granica gminy
- Granica miejscowości
- Elementy zagospodarowania**
- Komunikacja**
- Droga
- Droga intensywnie użytkowana
- Strefa ochronna przy torach kolejowych
- Budynki**
- Budynek
- Budynek na terenie gleb chronionych
- Budynek na terenie lasu
- Teren cmentarza
- Strefa sanitarna 50 m wokół terenu cmentarza
- Strefa sanitarna 50-150 m wokół terenu cmentarza
- Teren gleb chronionych
- Teren lasu
- Infrastruktura techniczna**
- Strefa ochronna przesyłowej linii elektroenergetycznej 110kV
- Strefa ochronna przesyłowego gazociągu wysokiego ciśnienia
- Strefa ochronna elektrowni wiatrowej
- Strefa ochrony bezpośredniej ujęcia wody
- Teren obiektów uciążliwych
- Środowisko przyrodnicze**
- Rzeka, ciek, kanał
- Zbiornik wodny
- Obszar szczególnego zagrożenia powodzią
- Teren objęty prawną formą ochrony przyrody
- Złoże kopalin oraz obszar i teren górniczy
- Dziedzictwo historyczno-kulturowe**
- Teren objęty prawną formą ochrony zabytków
- Obszar lub obiekt wpisany do rejestru zabytków szczególnie wymagający działań konserwatorskich
- Obszar lub obiekt w gminnej ewidencji zabytków szczególnie wymagający działań konserwatorskich
- Działki, dla których wydano decyzje, nieobjęte miejscowymi planami zagospodarowania przestrzennego, w okresie od 01/01/2010 do 30/04/2016**
- Działka, dla której wydano decyzję o ustaleniu lokalizacji inwestycji celu publicznego
- Działka, dla której wydano decyzję o pozwoleniu na budowę
- Działka, dla której wydano decyzję o warunkach zabudowy i zagospodarowaniu terenu
- Rejony zainteresowania inwestycyjnego na terenach o wysokich wartościach przyrodniczych**
- Rejon zainteresowania inwestycyjnego na terenie gleb chronionych
- Rejon zainteresowania inwestycyjnego na terenie lasu
- Rejon zainteresowania inwestycyjnego w dolinie rzecznej (obszar szczególnego zagrożenia powodzią)
- Rejony wskazane do zainwestowania według SUiKZP**
- Rejon wskazany do zainwestowania na terenie gleb chronionych
- Rejon wskazany do zainwestowania na terenie lasu
- Teren preferowany do pełnienia funkcji turystyczno-rekreacyjnej
- Rejon wskazany do zainwestowania
- Rejon przeznaczony pod zainwestowanie niewykorzystany
- Grunty rolne podzielone na małe działki
- Działka, dla której złożono wniosek o sporządzenie miejscowego planu zagospodarowania przestrzennego, w obszarze pozbawionym miejscowego planu, w okresie od 01/01/2010 do 30/04/2016
- Teren wskazany do objęcia miejscowym planem zagospodarowania przestrzennego