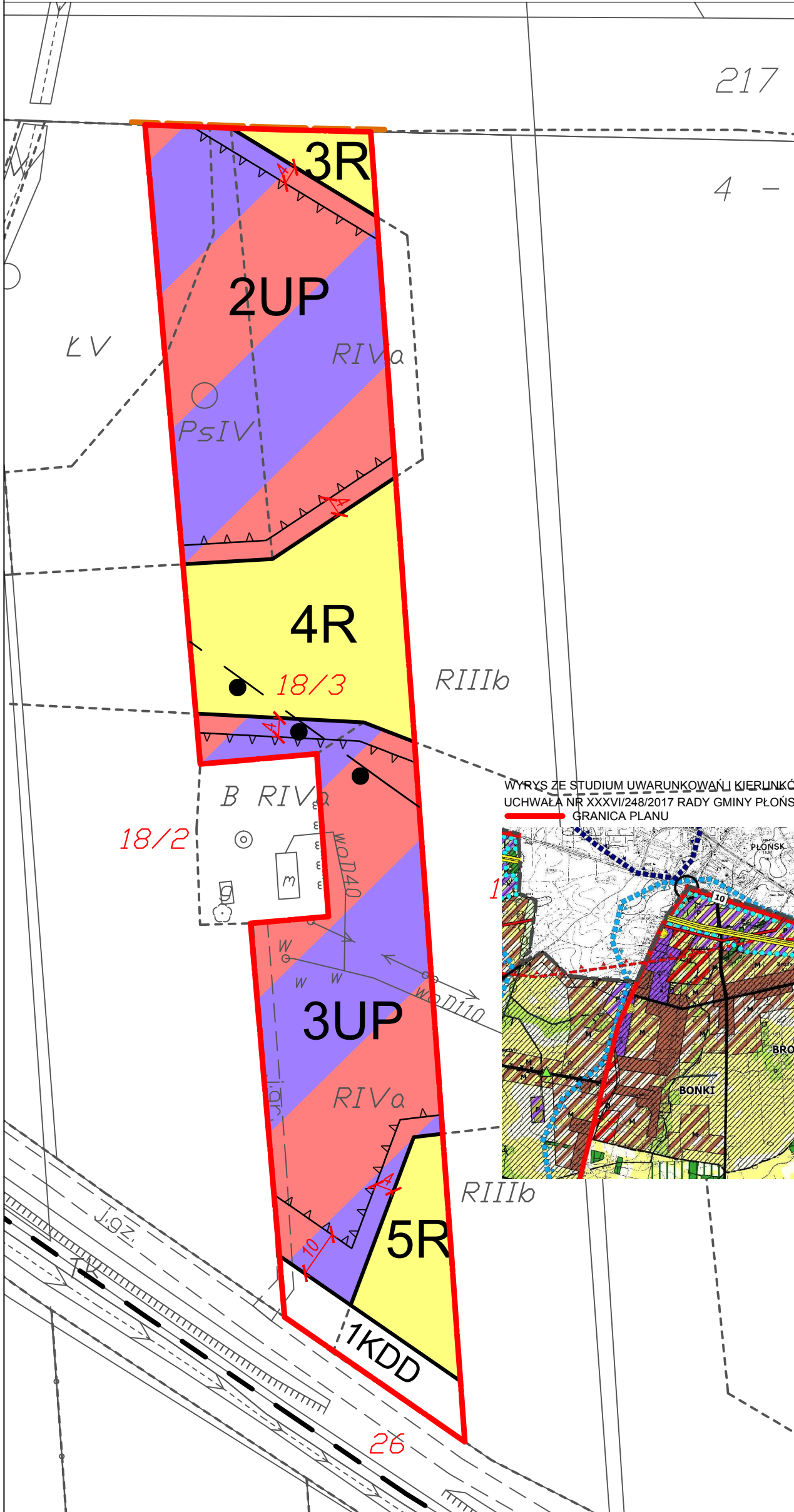




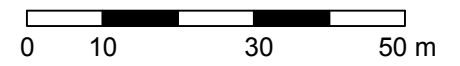
ZMIANA MIEJSCOWEGO PLANU ZAGOSPODAROWANIA PRZESTRZENNEGO MIEJSCOWOŚCI BOŃKI I BRODY W CZĘŚCI DOTYCZĄCEJ DZ. EWIDENCYJNYCH NR 134/6, 48/2, 125/1, 8, 73/1, 72/6, 21/3, 21/4, 97/4, 97/5, 97/6, 18/3, 51 POŁOŻONYCH W OBRĘBIE BRODY - PROJEKT PLANU

ZAŁĄCZNIK NR 1C DO UCHWAŁY NR..... RADY GMINY PŁOŃSK Z DNIA.....

SKALA 1:1000



217
4 -



LEGENDA

OZNACZENIA GRAFICZNE BĘDĄCE USTALENIAMI PLANU:

- GRANICA PLANU
- LINIE ROZGRANICZAJĄCE TERENY O RÓŻNYM PRZEZNACZENIU LUB RÓŻNYCH ZASADACH ZAGOSPODAROWANIA
- NIEPRZEKRACZALNE LINIE ZABUDOWY
- GRANICA STREFY UCIAŹLIWOŚCI OD LINII KOLEJOWEJ
- WYMIAROWANIE ODLEGŁOŚCI ZAGOSPODAROWANIA W METRACH

PRZEZNACZENIE TERENÓW FUNKCYJNALNYCH:

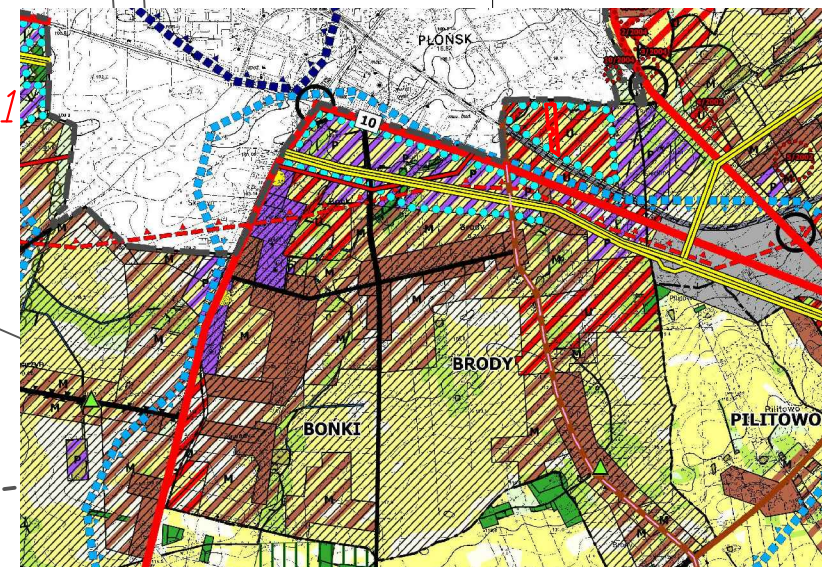
- 2-3UP TERENY ZABUDOWY USŁUG, PRODUKCJI, SKŁADÓW I MAGAZYNÓW
- 3-5R TERENY ROLNICZE
- 1KDD TEREN DROGI PUBLICZNEJ KLASY DOJAZDOWEJ

OZNACZENIE GRAFICZNE O CHARAKTERZE INFORMACYJNYM:

- GRANICA ADMINISTRACYJNA GMINY PŁOŃSK
- LINIA KOLEJOWA

WYRYS ZE STUDIUM UWARUNKOWAŃ I KIERUNKÓW ZAGOSPODAROWANIA PRZESTRZENNEGO GMINY PŁOŃSK UCHWAŁA NR XXXVI/248/2017 RADY GMINY PŁOŃSK Z DNIA 18 SIERPNI 2017r

GRANICA PLANU



- OZNACZENIA:**
- teren w obszarze wód
 - obszar odciepleniowy (strefa 10°C)
 - obszar odciepleniowy (strefa 12°C)
 - obszar odciepleniowy (strefa 14°C)
 - obszar odciepleniowy (strefa 16°C)
 - obszar odciepleniowy (strefa 18°C)
 - obszar odciepleniowy (strefa 20°C)
 - obszar odciepleniowy (strefa 22°C)
 - obszar odciepleniowy (strefa 24°C)
 - obszar odciepleniowy (strefa 26°C)
 - obszar odciepleniowy (strefa 28°C)
 - obszar odciepleniowy (strefa 30°C)
 - obszar odciepleniowy (strefa 32°C)
 - obszar odciepleniowy (strefa 34°C)
 - obszar odciepleniowy (strefa 36°C)
 - obszar odciepleniowy (strefa 38°C)
 - obszar odciepleniowy (strefa 40°C)
 - obszar odciepleniowy (strefa 42°C)
 - obszar odciepleniowy (strefa 44°C)
 - obszar odciepleniowy (strefa 46°C)
 - obszar odciepleniowy (strefa 48°C)
 - obszar odciepleniowy (strefa 50°C)
 - obszar odciepleniowy (strefa 52°C)
 - obszar odciepleniowy (strefa 54°C)
 - obszar odciepleniowy (strefa 56°C)
 - obszar odciepleniowy (strefa 58°C)
 - obszar odciepleniowy (strefa 60°C)
 - obszar odciepleniowy (strefa 62°C)
 - obszar odciepleniowy (strefa 64°C)
 - obszar odciepleniowy (strefa 66°C)
 - obszar odciepleniowy (strefa 68°C)
 - obszar odciepleniowy (strefa 70°C)
 - obszar odciepleniowy (strefa 72°C)
 - obszar odciepleniowy (strefa 74°C)
 - obszar odciepleniowy (strefa 76°C)
 - obszar odciepleniowy (strefa 78°C)
 - obszar odciepleniowy (strefa 80°C)
 - obszar odciepleniowy (strefa 82°C)
 - obszar odciepleniowy (strefa 84°C)
 - obszar odciepleniowy (strefa 86°C)
 - obszar odciepleniowy (strefa 88°C)
 - obszar odciepleniowy (strefa 90°C)
 - obszar odciepleniowy (strefa 92°C)
 - obszar odciepleniowy (strefa 94°C)
 - obszar odciepleniowy (strefa 96°C)
 - obszar odciepleniowy (strefa 98°C)
 - obszar odciepleniowy (strefa 100°C)

ZMIANA MIEJSCOWEGO PLANU ZAGOSPODAROWANIA PRZESTRZENNEGO MIEJSCOWOŚCI BOŃKI I BRODY W CZĘŚCI DOTYCZĄCEJ DZ. EWIDENCYJNYCH NR 134/6, 48/2, 125/1, 8, 73/1, 72/6, 21/3, 21/4, 97/4, 97/5, 97/6, 18/3, 51 POŁOŻONYCH W OBRĘBIE BRODY

SPORZĄDZIŁ:	WÓJT GMINY PŁOŃSK		
OPRACOWAŁ:	MN-PROPERTY MICHAŁ NIEMIRSKI UL. ANDRZEJA 28/10, 05-800 PRUSZKÓW MGR MICHAŁ NIEMIRSKI		
UCHWAŁA:	ZAŁĄCZNIK NR 1C DO UCHWAŁY NR RADY GMINY PŁOŃSK Z DNIA 2018		
FAZA:	PROJEKT PLANU	MIEJSCE, DATA:	Płońsk, 29.11.2018r.